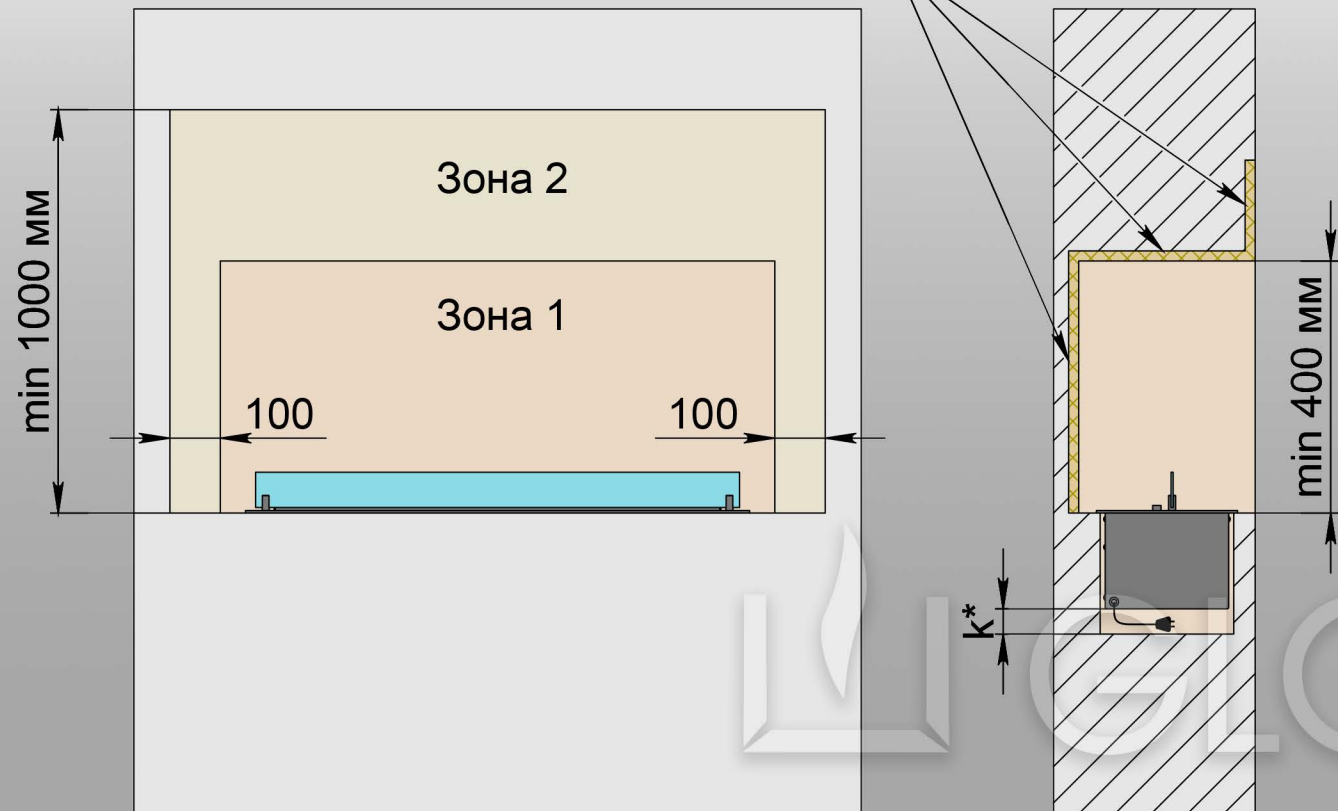
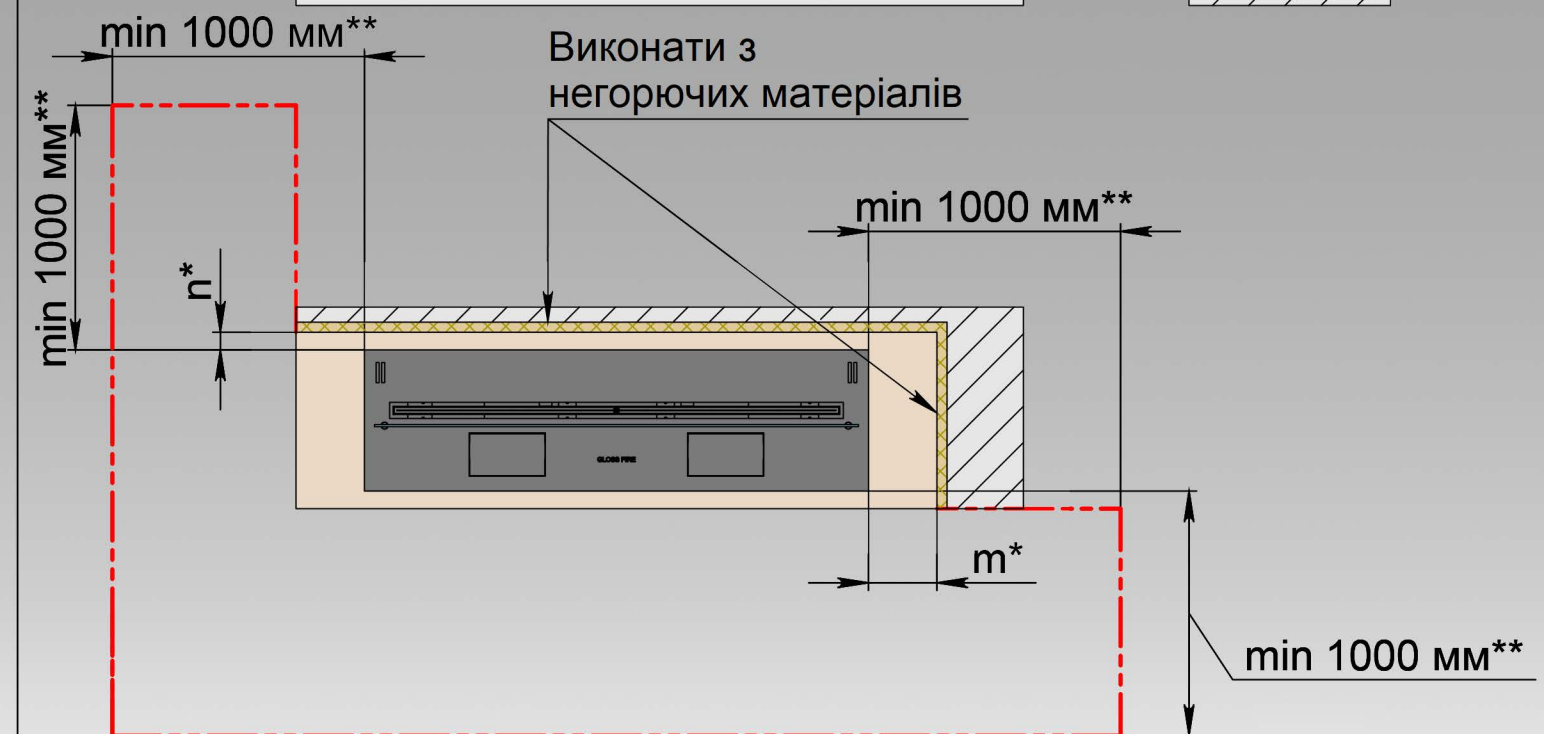
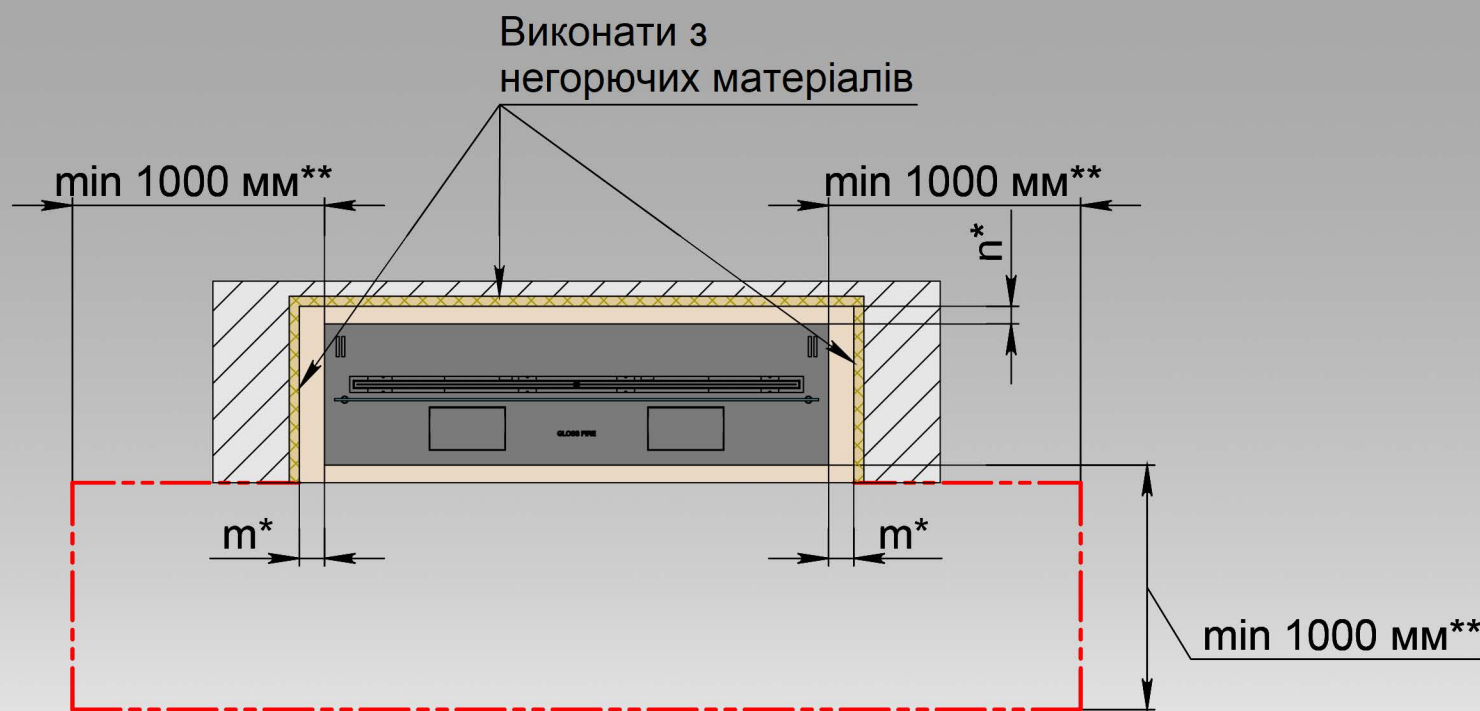
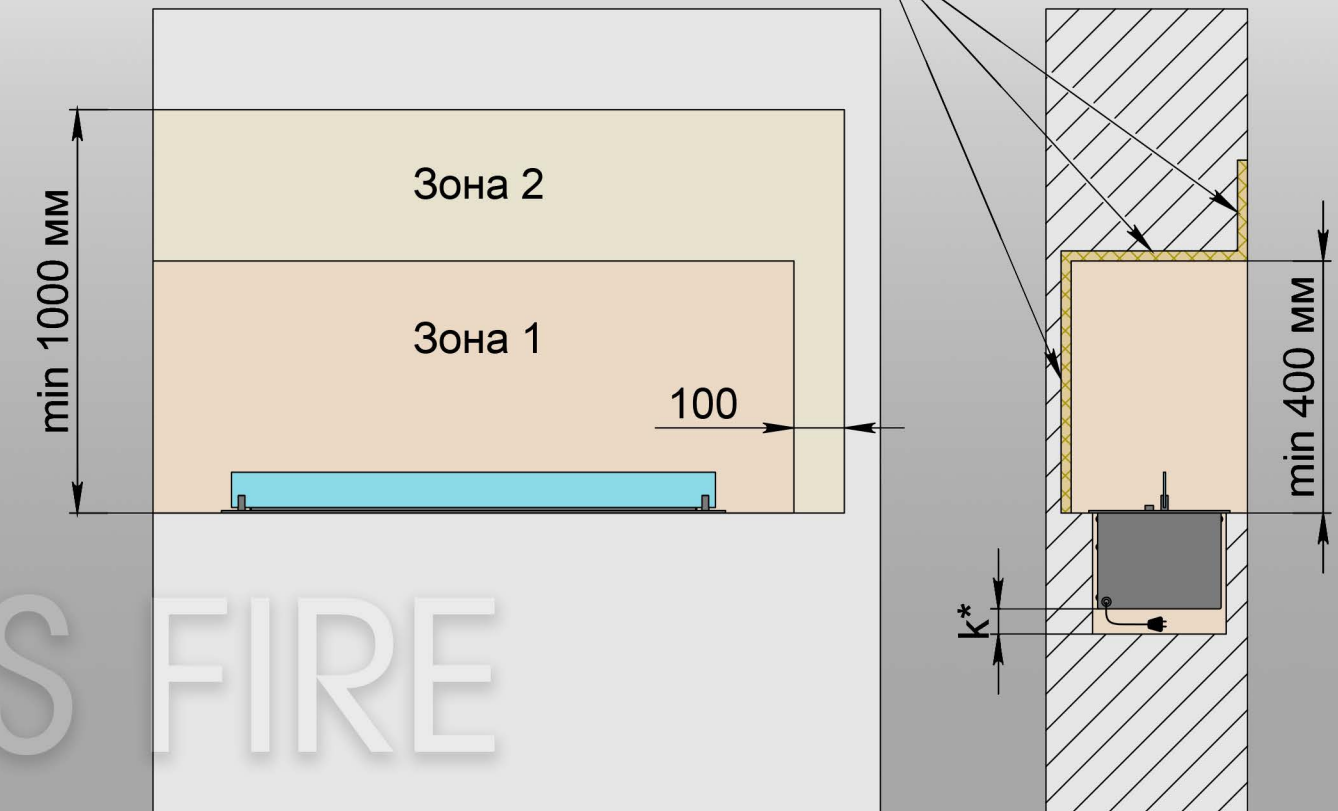


УСТАНОВКА АВТОМАТИЧНОГО БІОКАМІНА

ВАРІАНТ 1



ВАРІАНТ 2

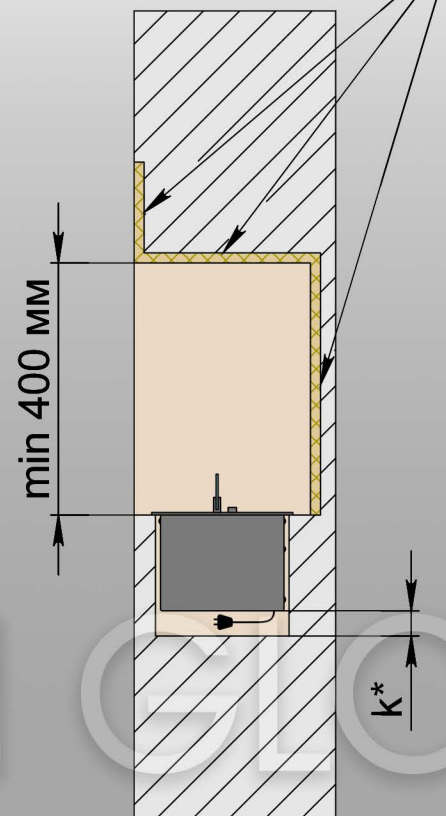
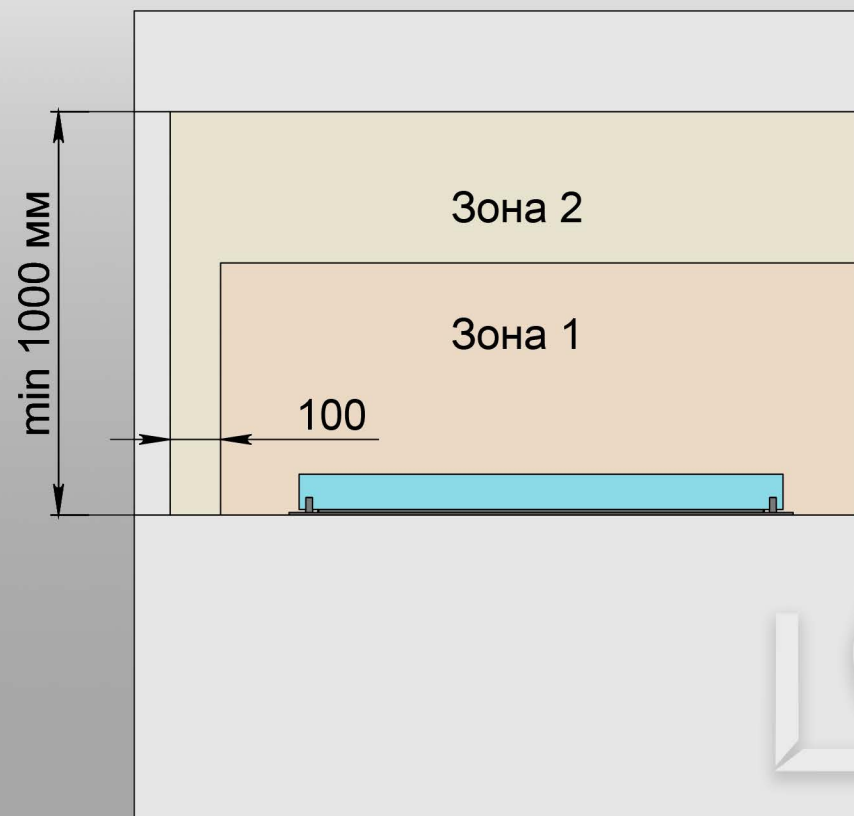


m^* , n^* - не менше 50 мм. k^* - не менше 100 мм. ** Мінімальна відстань від краю біокаміна до найближчого об'єкта, що займається.
 Важливо! Зона 1 має бути виконана з вогнетривких матеріалів. Зона 2 має витримувати нагрівання до 80 °С. Встановлення скла на біокамін обов'язкове.
 Електричне підключення - Євро розетка Min. 3x1,5 mm², 230 V, 50 Hz, PE ⊕

УСТАНОВКА АВТОМАТИЧНОГО БІОКАМІНА

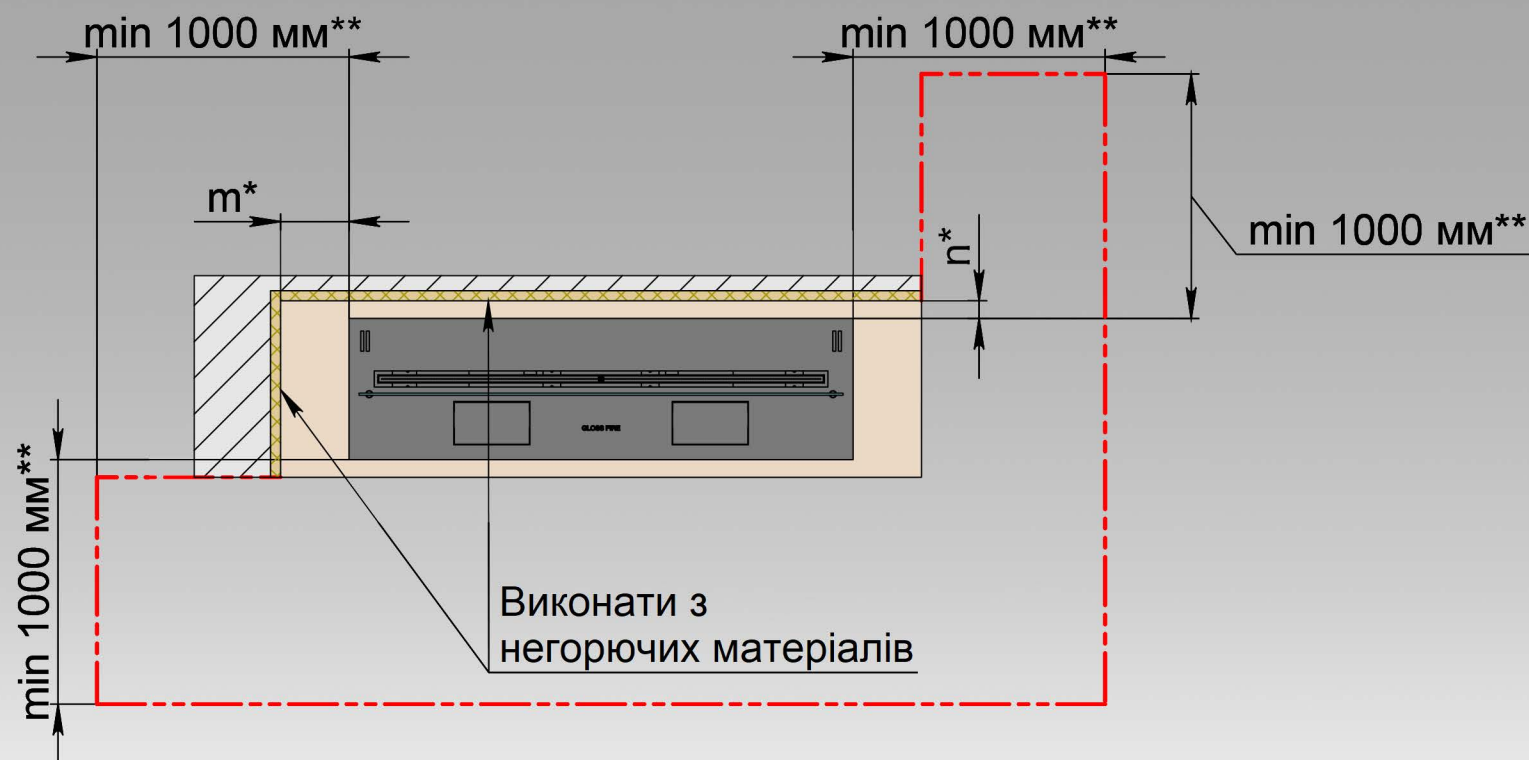
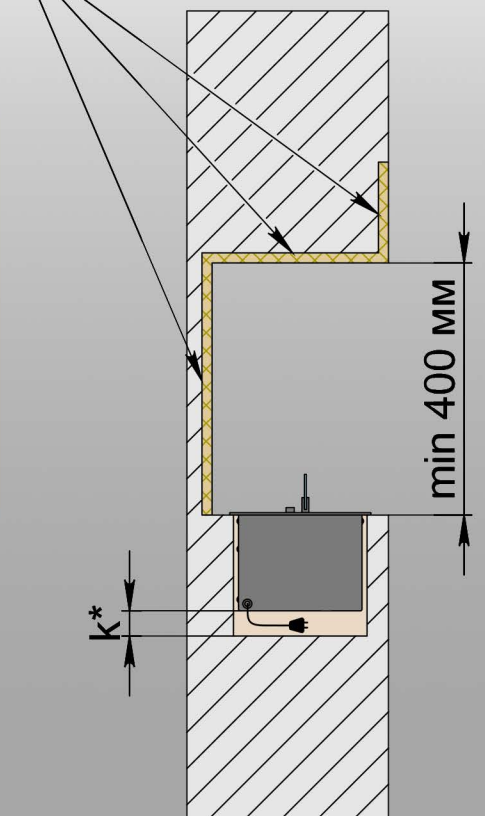
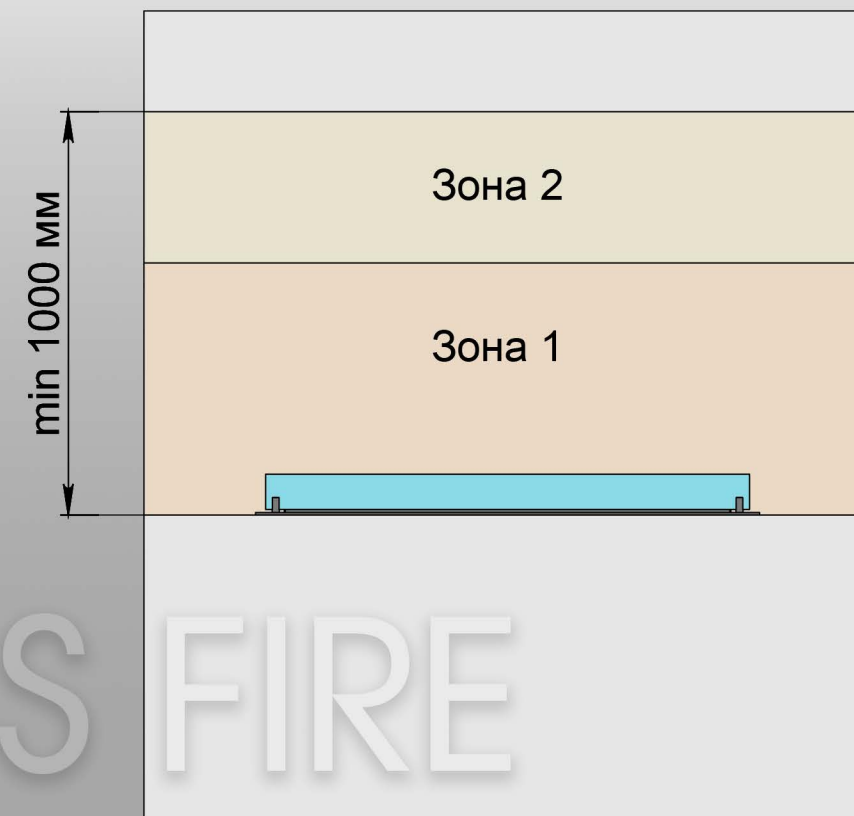
ВАРІАНТ 3

Виконати з негорючих матеріалів

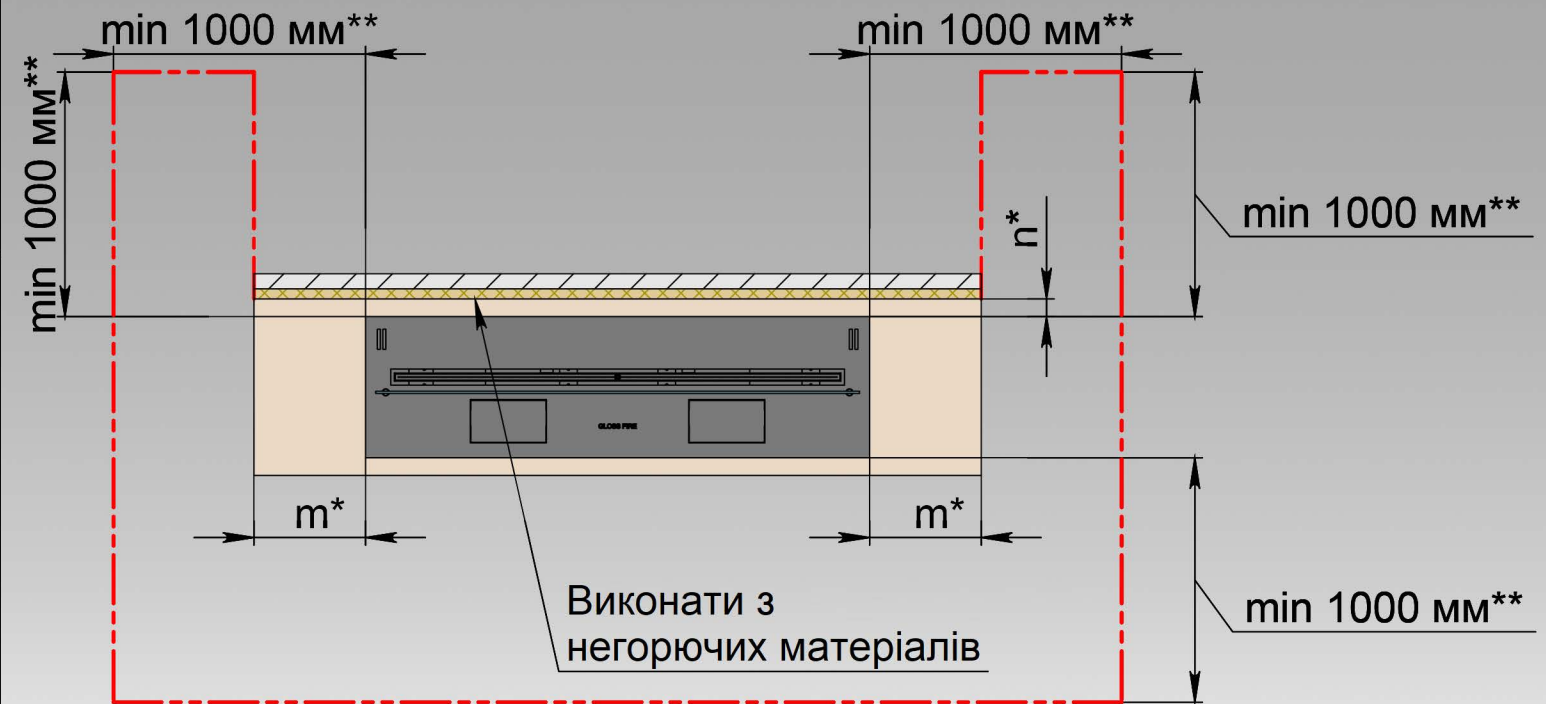


ВАРІАНТ 4

Виконати з негорючих матеріалів



Виконати з негорючих матеріалів



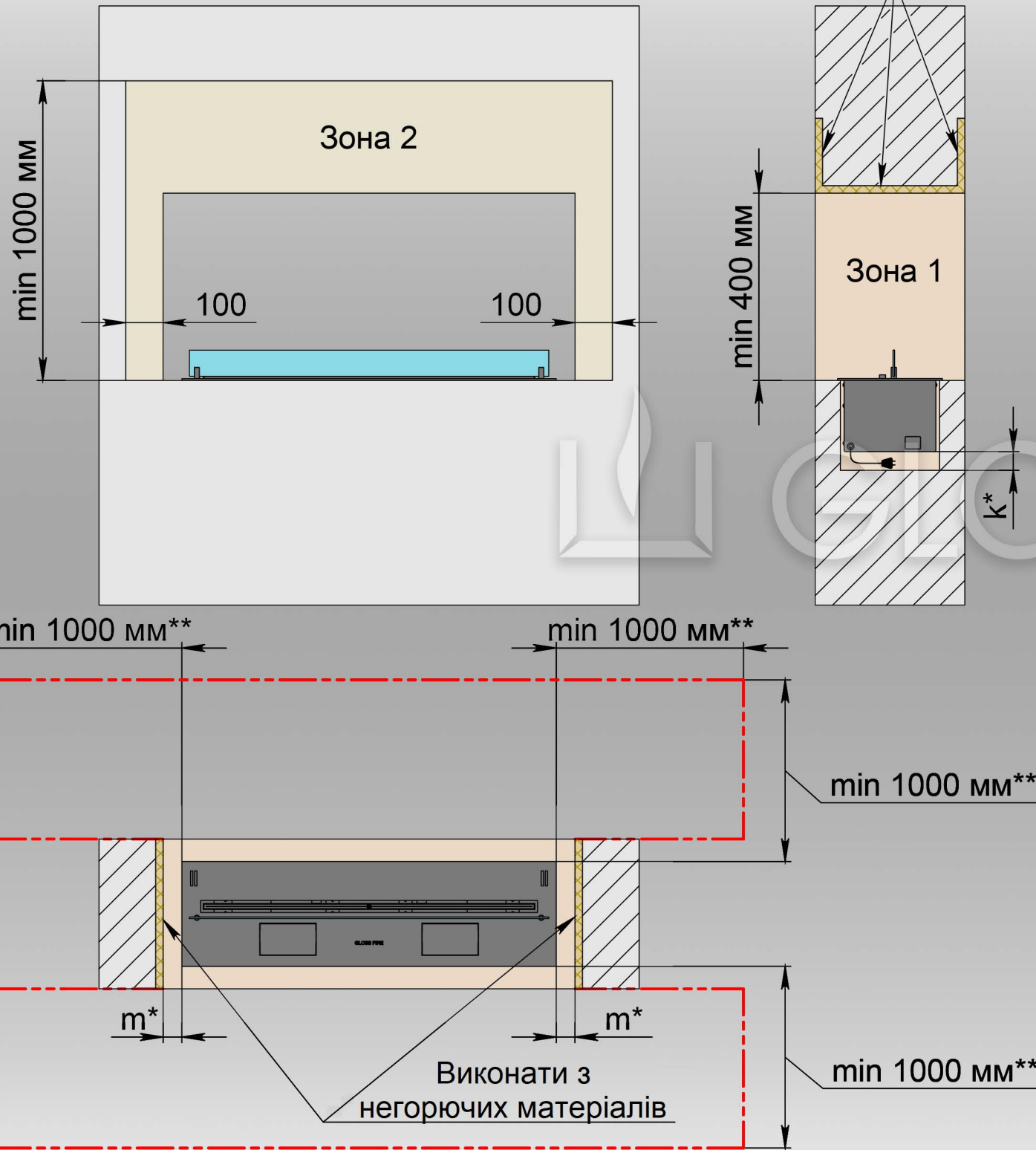
Виконати з негорючих матеріалів

m^* , n^* - не менше 50 мм. k^* - не менше 100 мм. ** Мінімальна відстань від краю біокаміна до найближчого об'єкта, що займається.
Важливо! Зона 1 має бути виконана з вогнетривких матеріалів. Зона 2 має витримувати нагрівання до 80 °С. Встановлення скла на біокамін обов'язкове.
Електричне підключення - Євро розетка Min. 3x1,5 mm², 230 V, 50 Hz, PE

УСТАНОВКА АВТОМАТИЧНОГО БІОКАМІНА

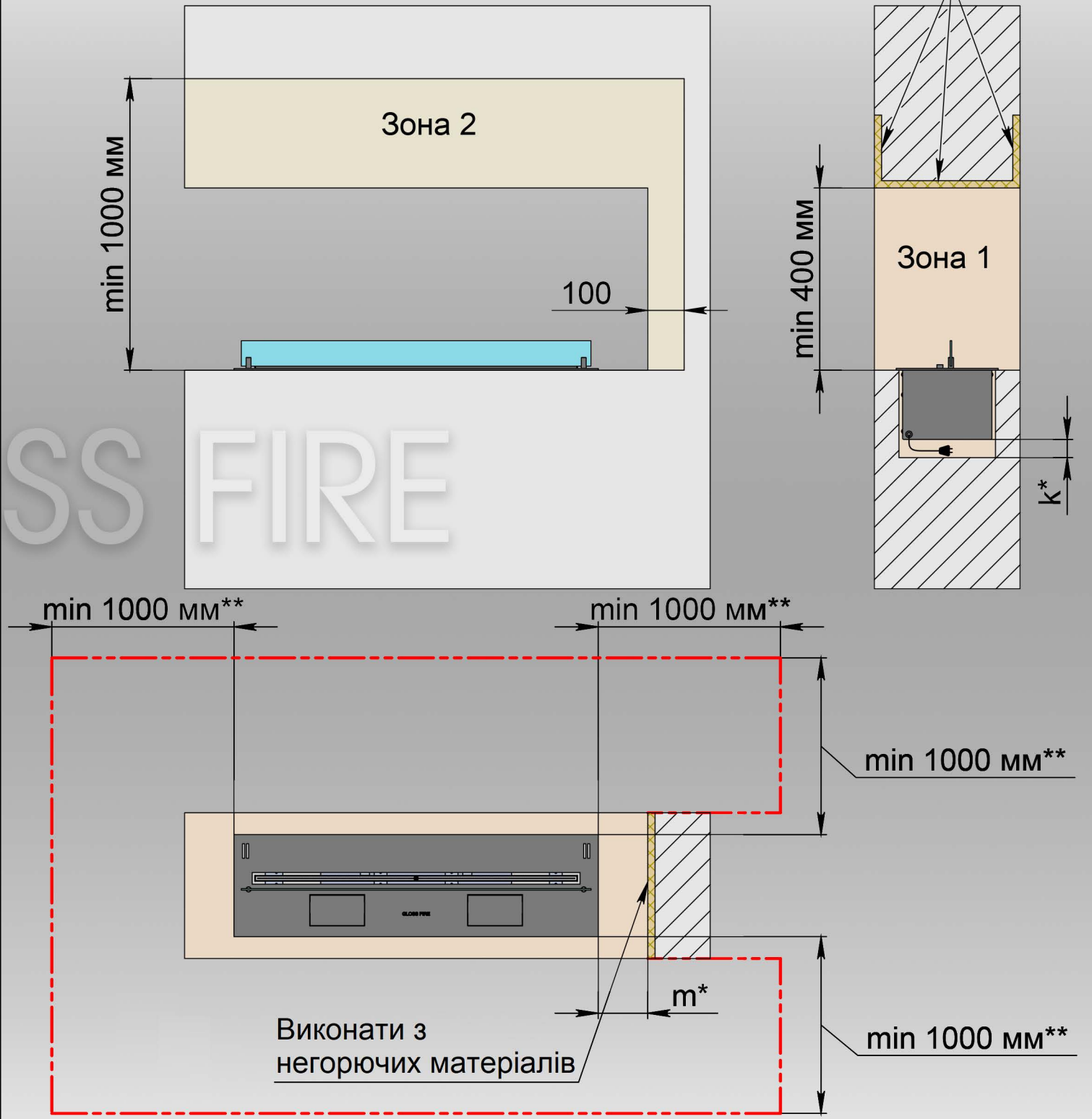
ВАРІАНТ 5

Виконати з негорючих матеріалів



ВАРІАНТ 6

Виконати з негорючих матеріалів



m*, n* - не менше 50 мм. k* - не менше 100 мм. ** Мінімальна відстань від краю біокаміна до найближчого об'єкта, що займається.
 Важливо! Зона 1 має бути виконана з вогнетривких матеріалів. Зона 2 має витримувати нагрівання до 80 °С. Встановлення скла на біокамін обов'язкове.
 Електричне підключення - Євро розетка Min. 3x1,5 mm², 230 V, 50 Hz, PE ⚡