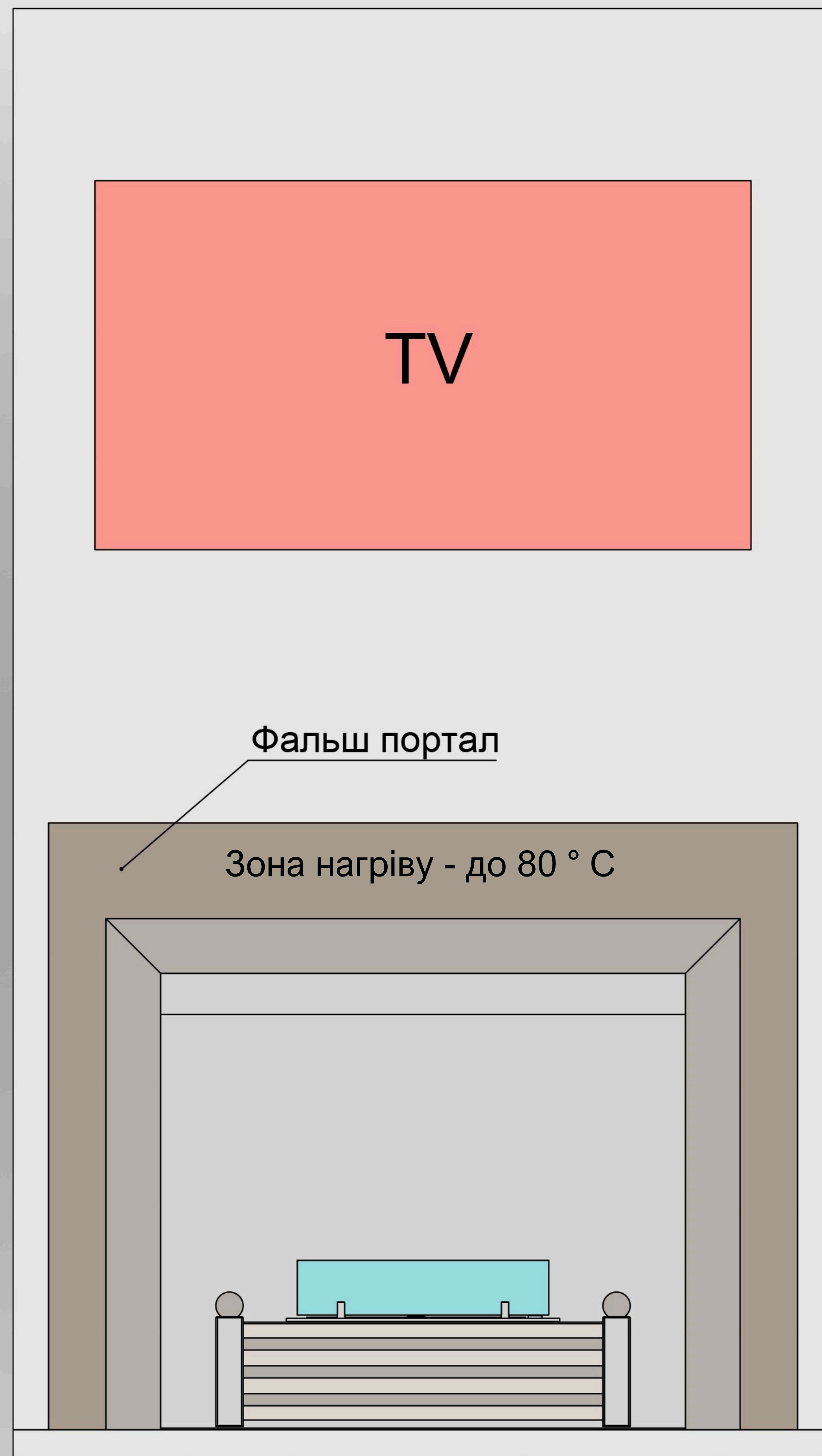
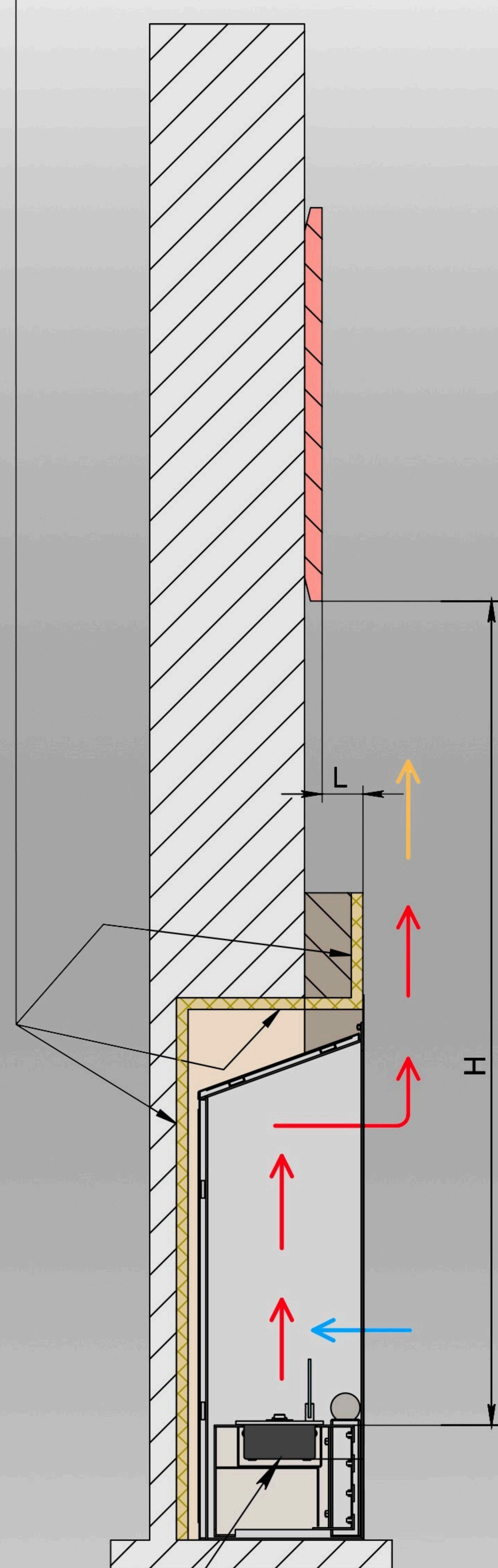


УСТАНОВКА "ОЧАГ MS-ART.005" В ПОРТАЛ

ВАРІАНТ 1



Негорючий матеріал

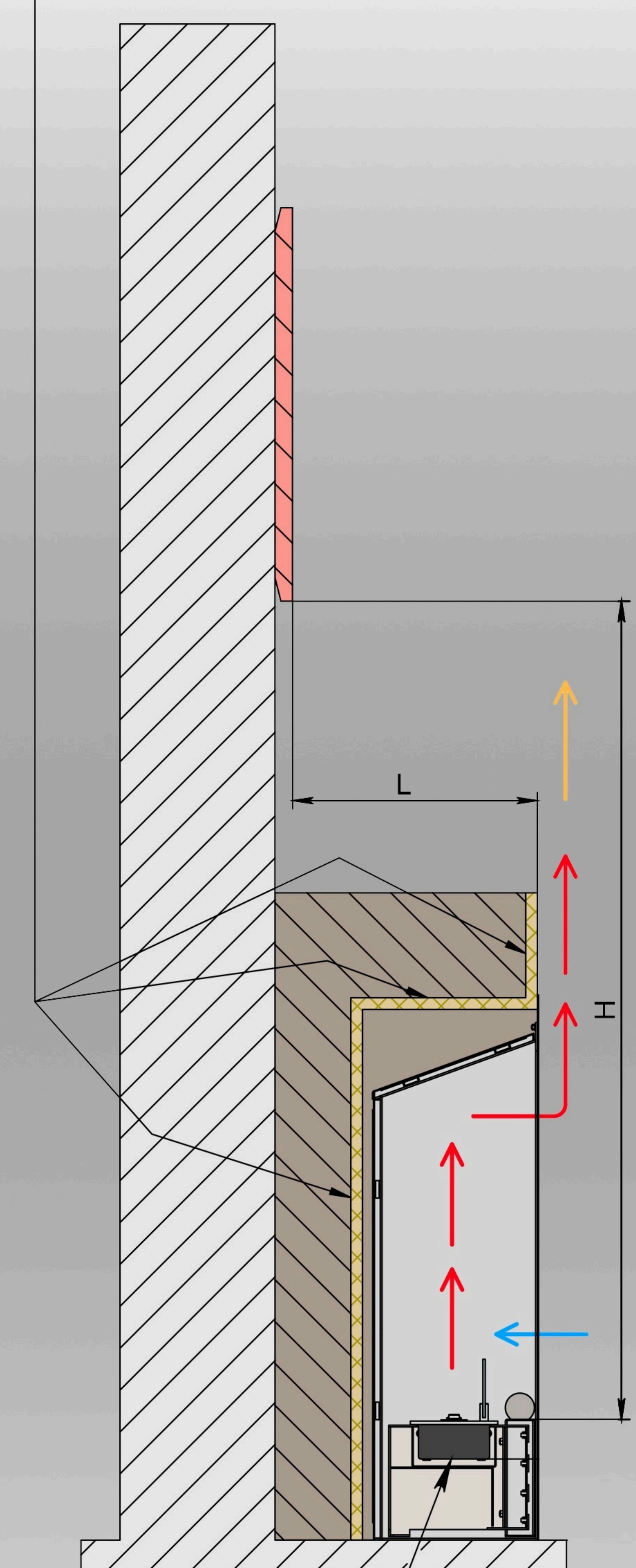


*Автоматичний або механічний біокамін

ВАРІАНТ 2



Негорючий матеріал



*Автоматичний або механічний біокамін

- холодне повітря
- тепле повітря
- гаряче повітря

	L		
	50 mm	51-100 mm	≥101 mm
H	min. 1100 mm	min. 1000 mm	min. 900 mm

Важливо! Установка скла на біокамін – обов'язкова. *Для автоматичного біокаміну – електричне підключення – Євро розетка Min. 3x1,5 mm², 230 V, 50 Hz, PE ⊕