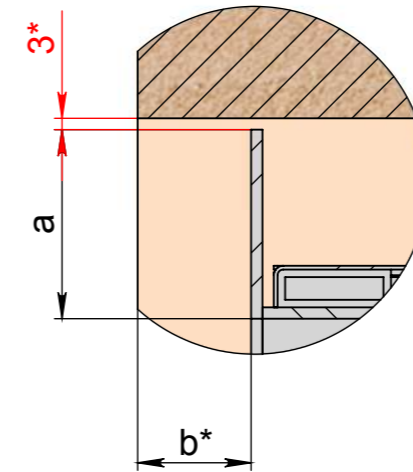
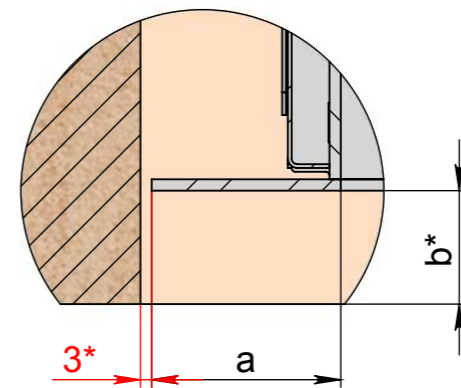


C (1 : 2)

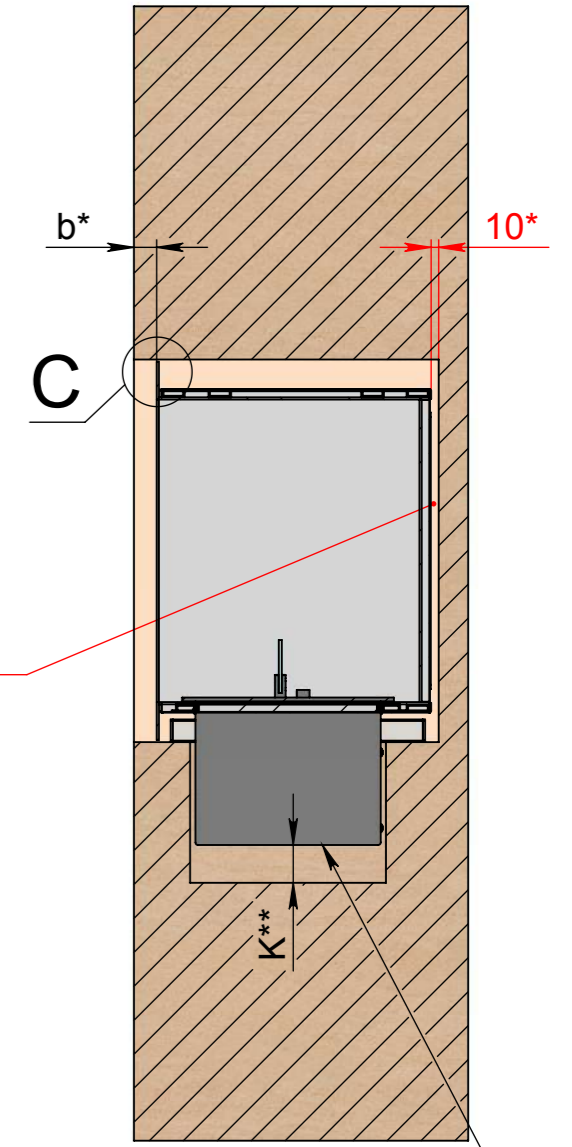


Зазори між корпусом та стіною обов'язкові

D (1 : 2)

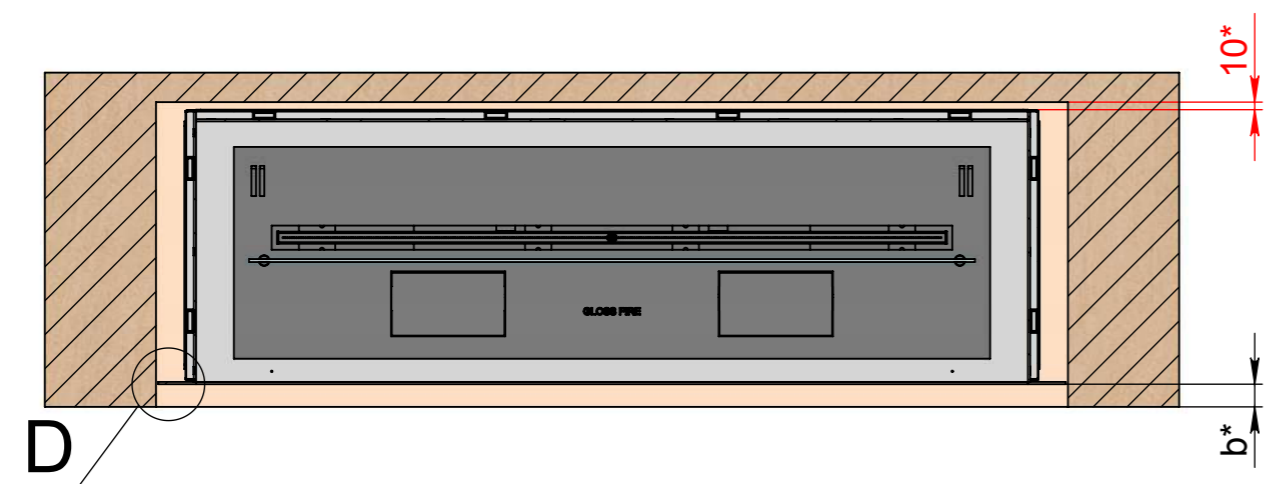


BC-BC (1 : 10)

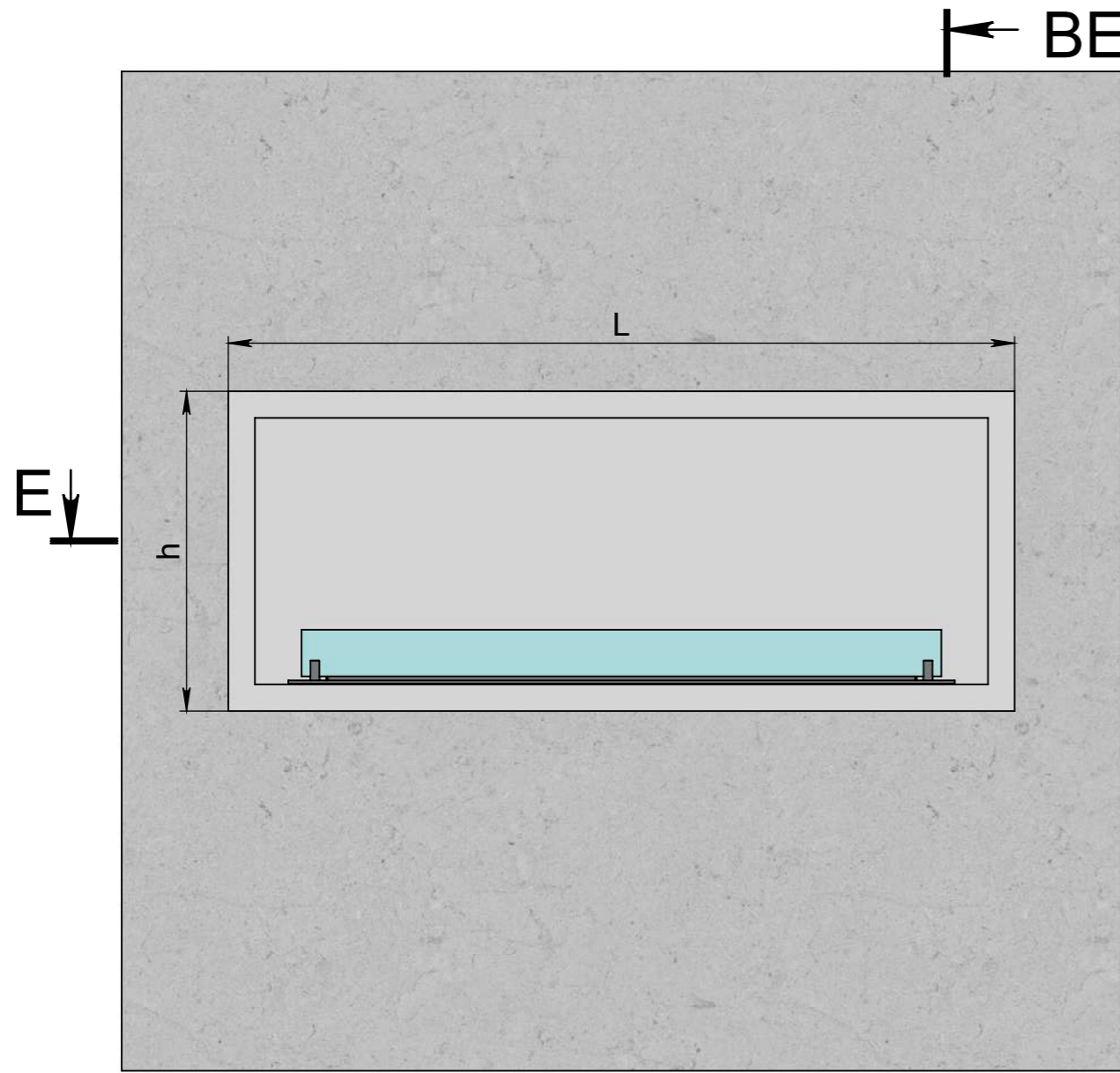


*** Автоматичний або механічний біокамін

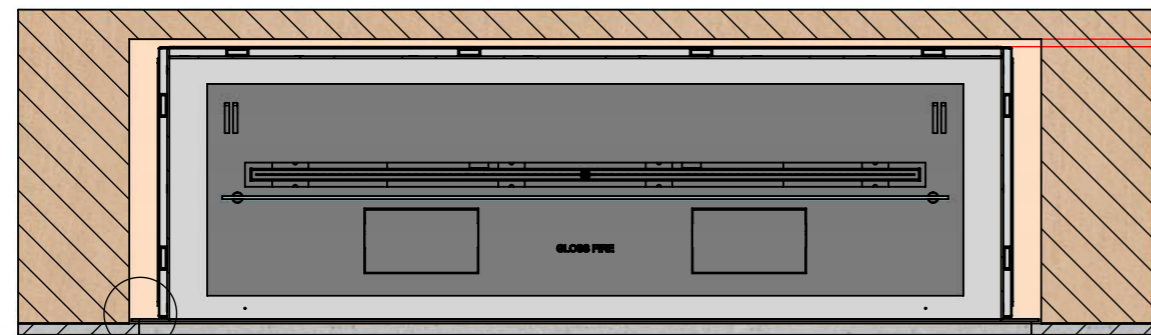
C-C (1 : 10)



L - довжина корпусу
 h - висота корпусу
 a - ширина рамки
 b* - бажане поглиблення корпусу
 * зазор між корпусом та стіною — обов'язковий.
 K** - для автоматичного біокаміна - міні 100 мм, для механічного - міні 50 мм.
 *** - для автоматичного біокаміна – електричне підключення – євро-розетка, міні 3×1,5 мм², 230V, 50Hz, PE ⊕
 Важливо! Монтажна схема розроблена для конструкцій, виконаних із гіпсокартону, піноблоку, цегли та бетону.



E-E (1 : 10)

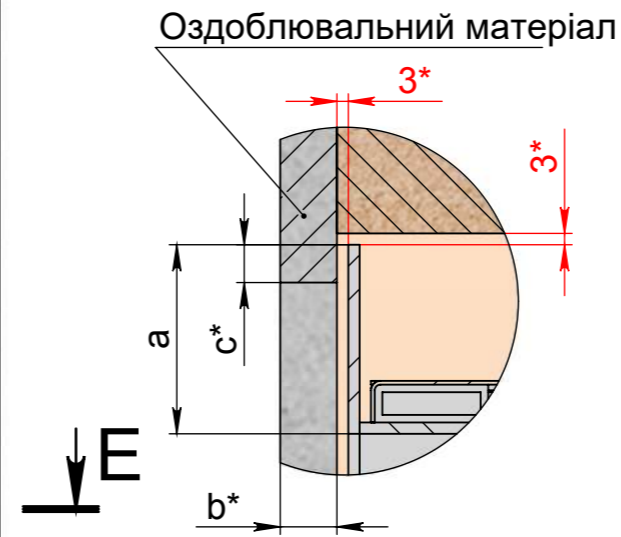


D

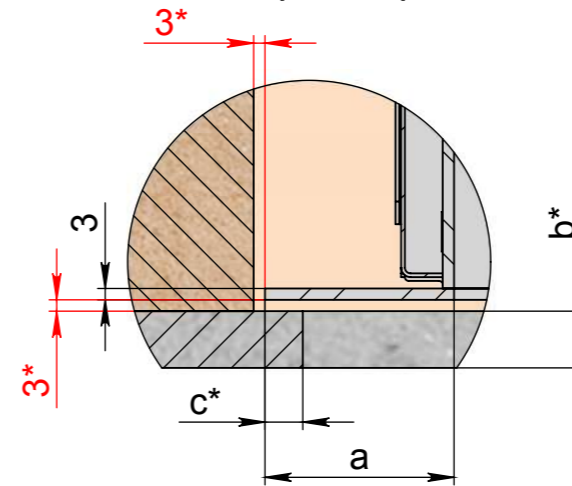
BE

BE

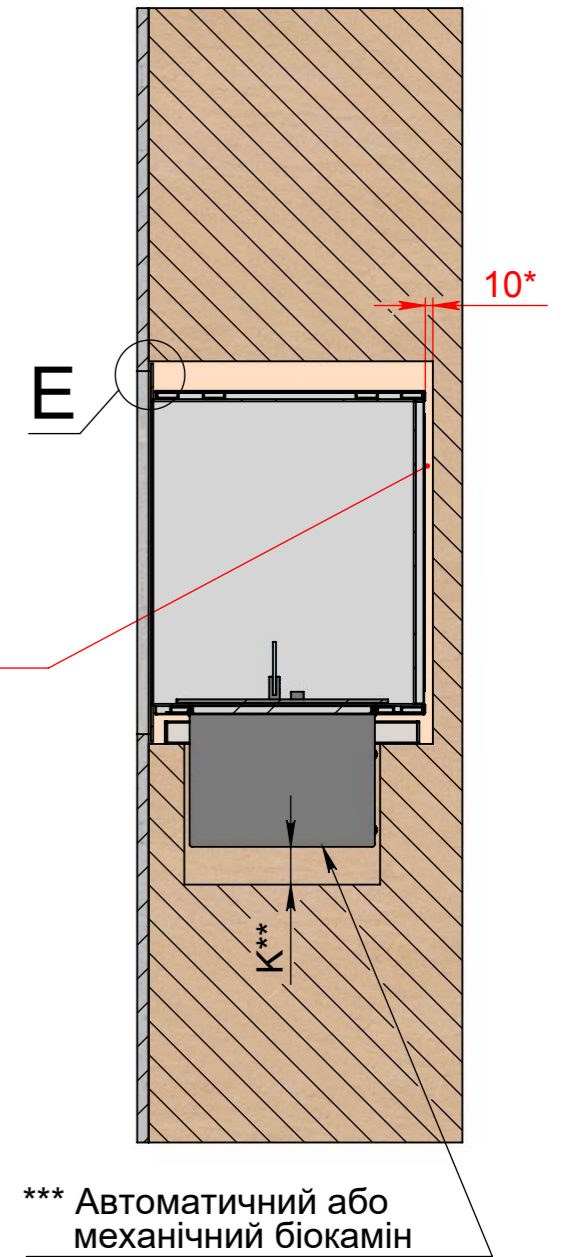
E (1 : 2)



D (1 : 2)



BE-VE (1 : 10)



Зазори між корпусом та стіною обов'язкові

*** Автоматичний або механічний біокамін

L - довжина корпусу

h - висота корпусу

a - ширина рамки

b* - бажана товщина оздоблювального матеріалу

c* - бажаний напуск оздоблювального матеріалу

* зазор між корпусом та стіною — обов'язковий.

K** - для автоматичного біокаміна - міні 100 мм, для механічного - міні 50 мм.

*** - для автоматичного біокаміна – електричне підключення – євро-розетка,

міні 3×1,5 мм², 230V, 50Hz, PE⊥

Важливо! Монтажна схема розроблена для конструкцій, виконаних із гіпсокартону, піноблоку, цегли та бетону.
