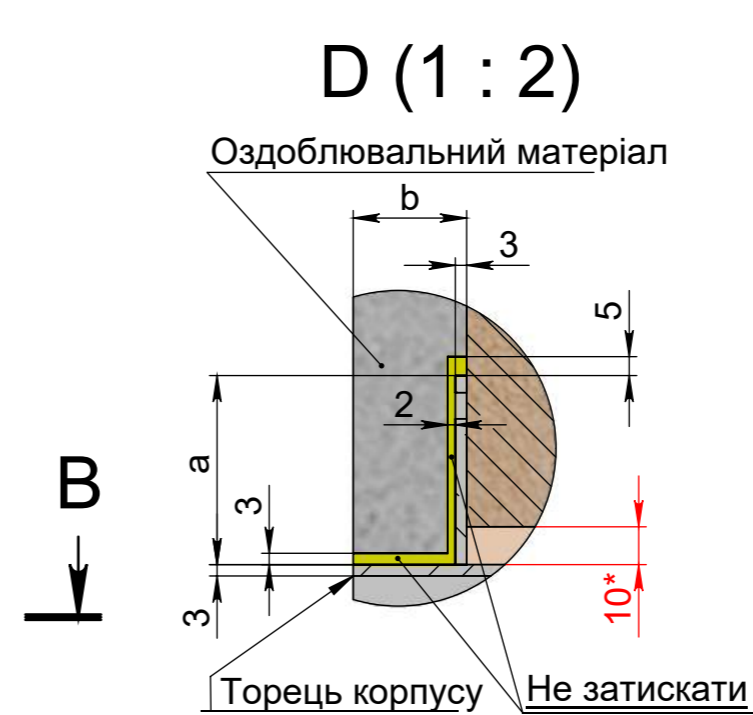
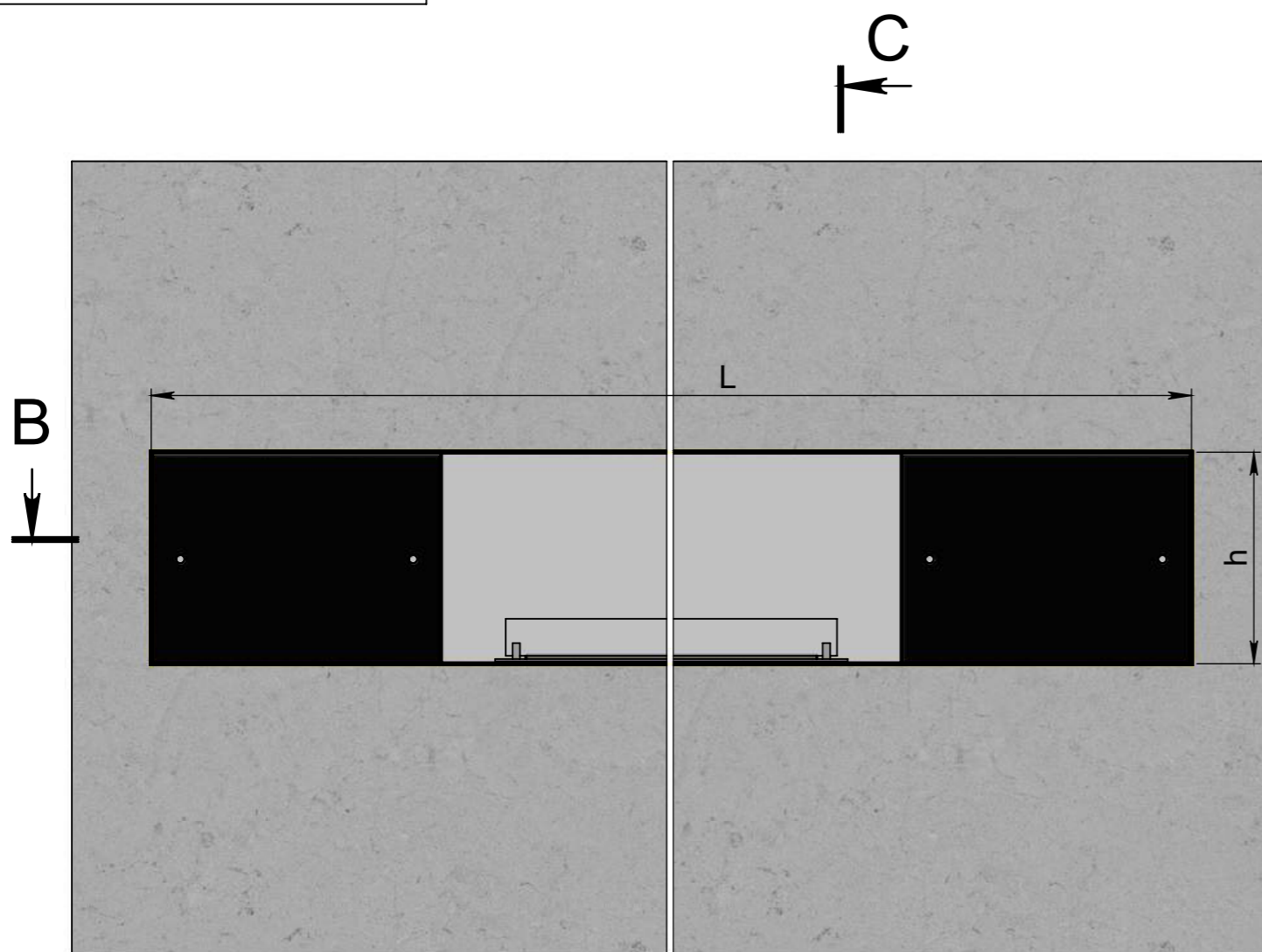
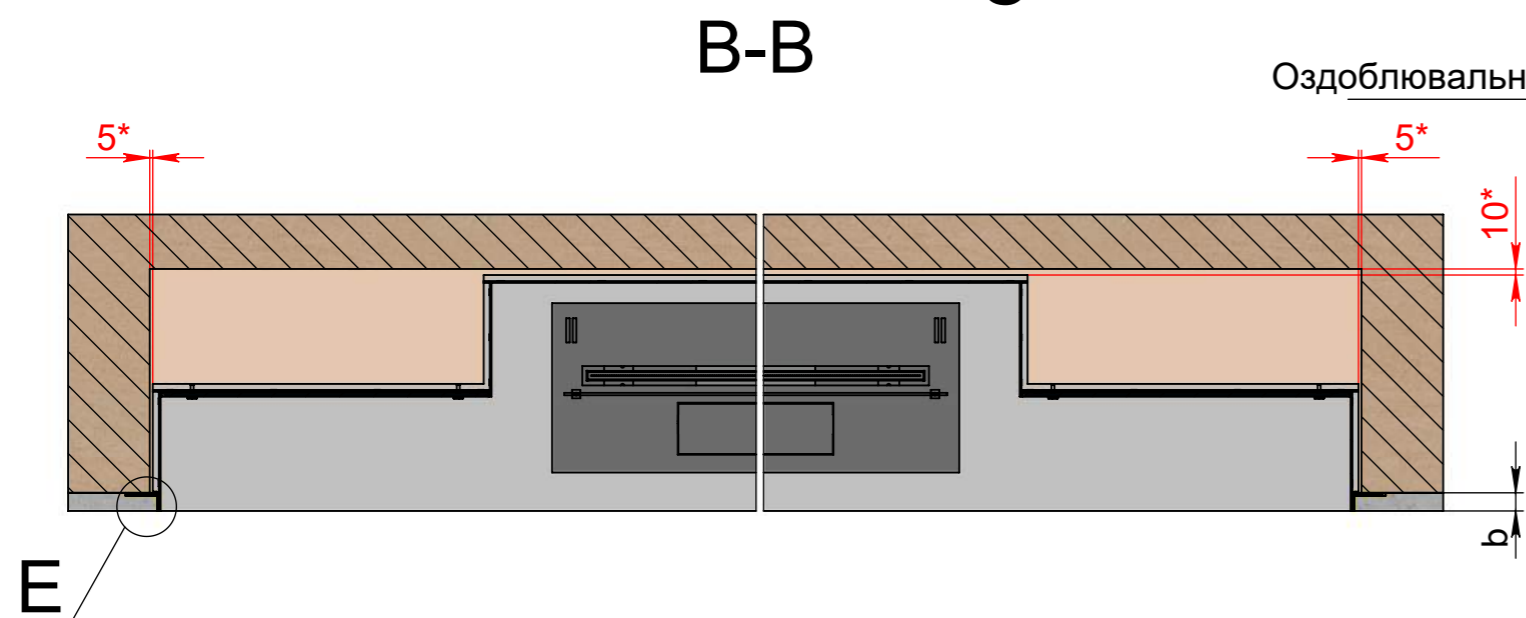
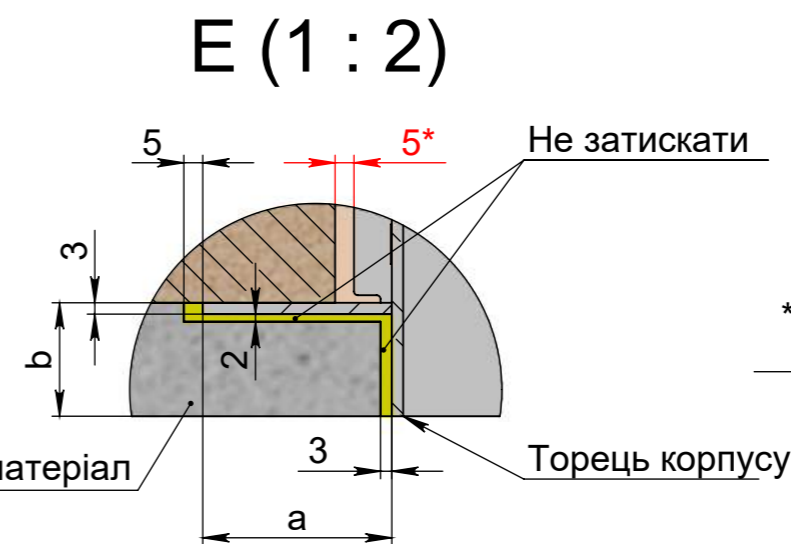
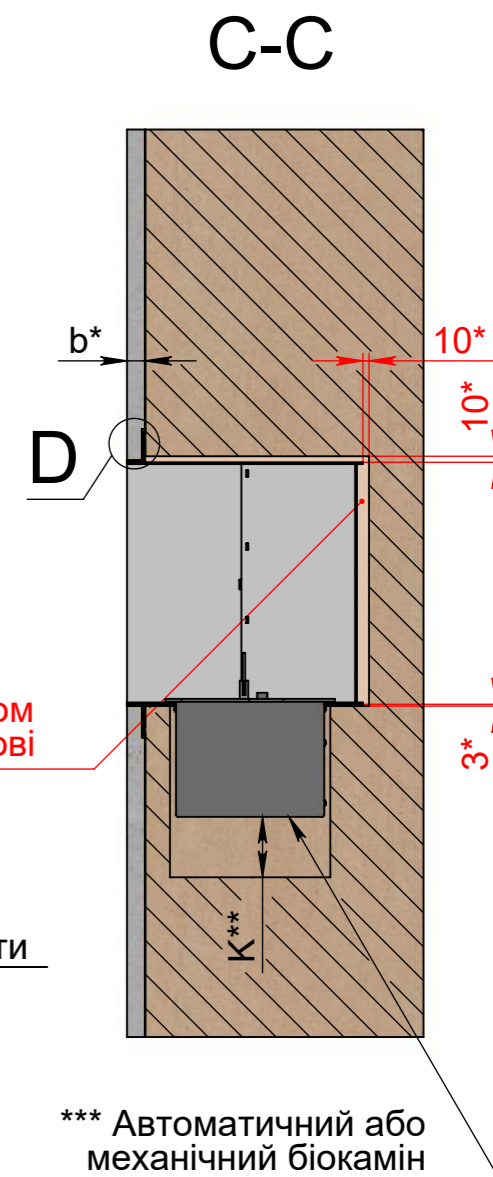


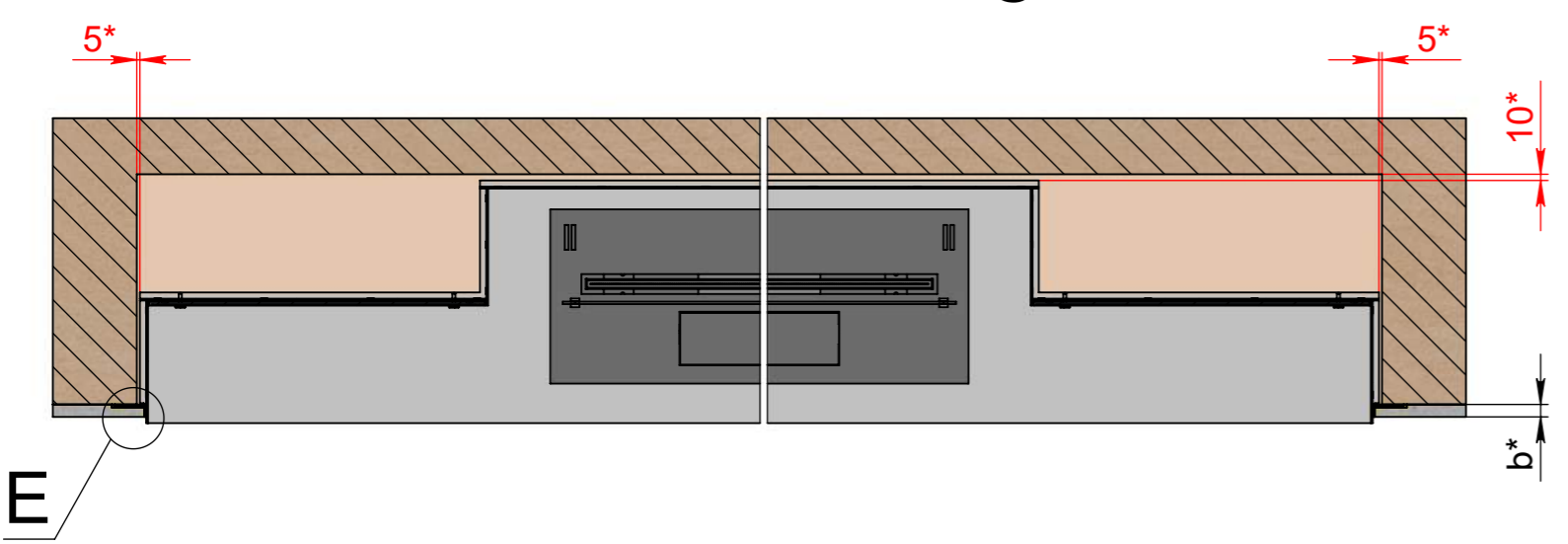
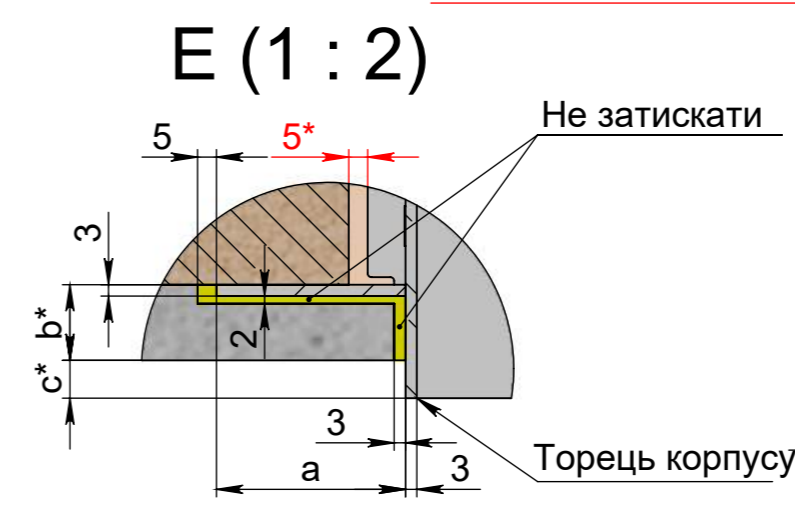
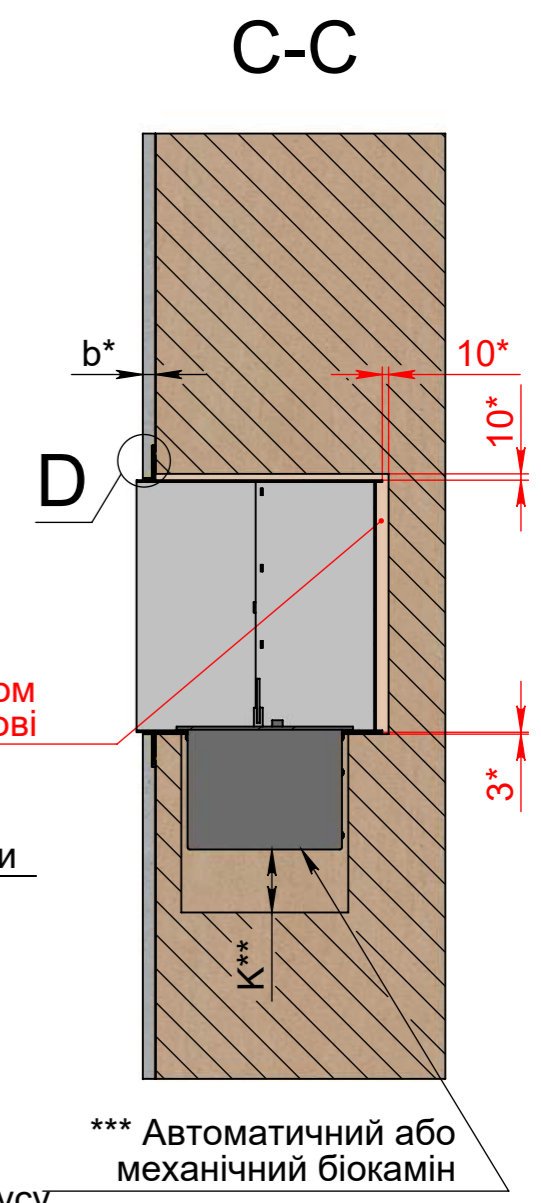
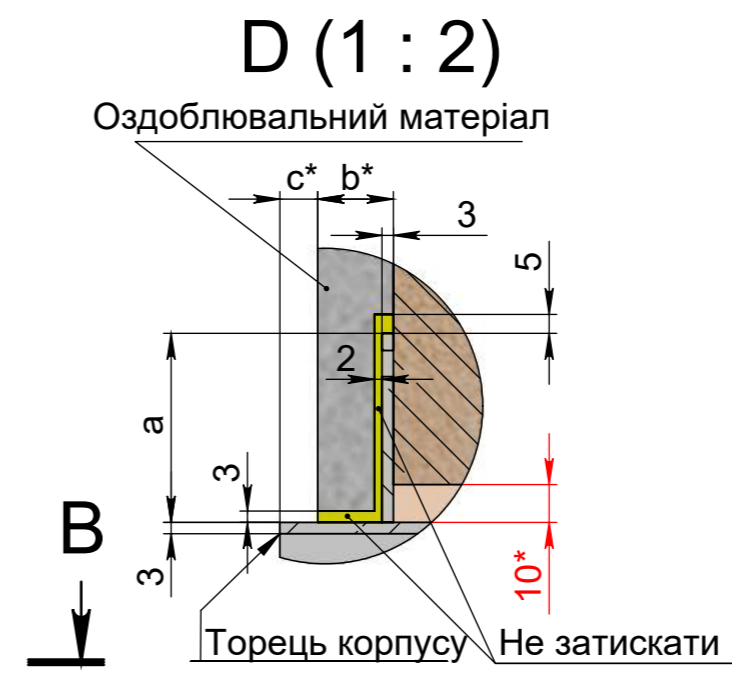
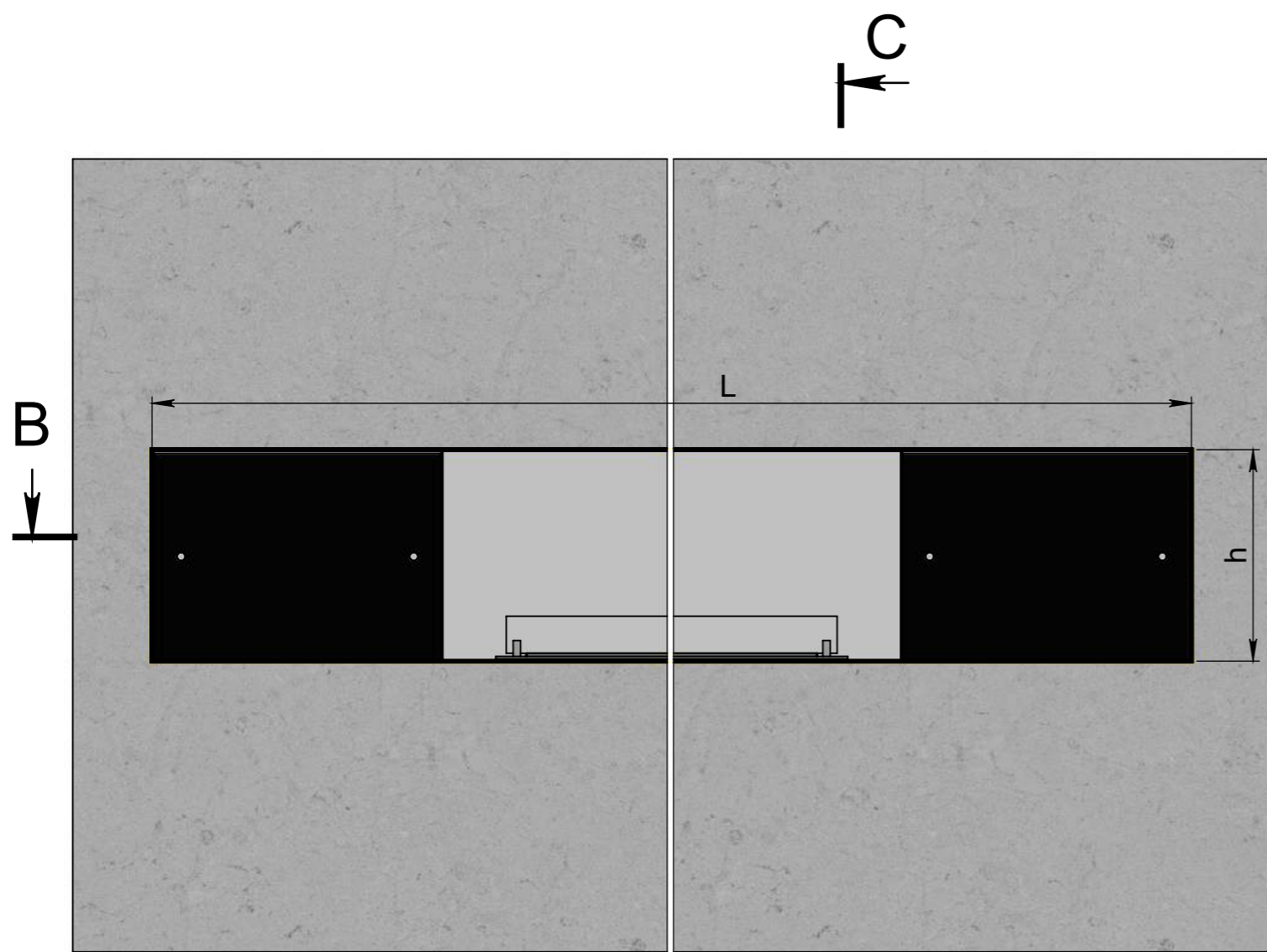
МОНТАЖ ВРІВЕНЬ "ОЧАГ MS-APT.012 BR"



Зазори між корпусом та стіною обов'язкові



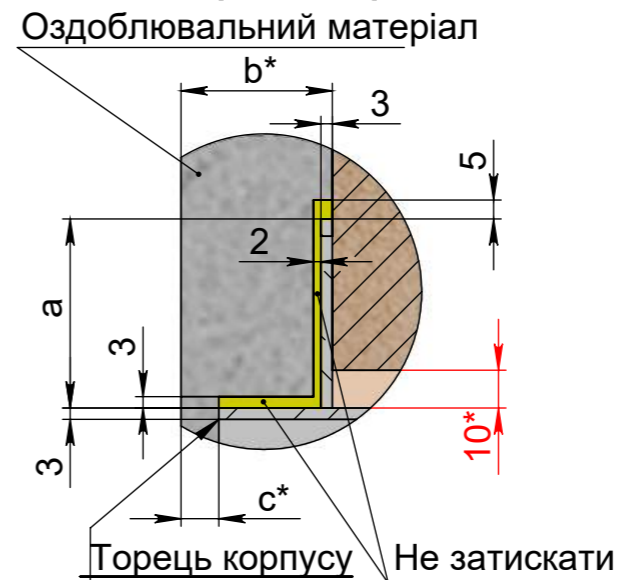
L - довжина корпусу
 h - висота корпусу
 a - ширина рамки
 b* - бажана товщина оздоблювального матеріалу
 * зазор між корпусом та стіною — обов'язковий.
 К** - для автоматичного біокаміна - min 100 мм, для механічного - min 50 мм. *** - для автоматичного біокаміна – електричне підключення – евро-розетка, min 3×1,5 мм², 230 V, 50 Hz, PE ⊕
 Важливо! Монтажна схема розроблена для конструкцій, виконаних із гіпсокартону, піноблоку, цегли та бетону.



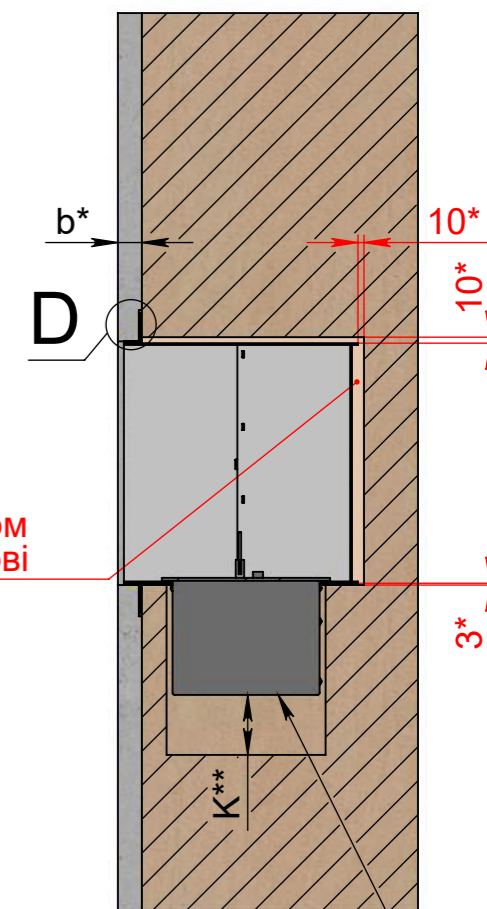
L - довжина корпусу
 h - висота корпусу
 a - ширина рамки
 b* - бажана товщина оздоблювального матеріалу
 c* - бажаний виступ торця корпусу
*** зазор між корпусом та стіною — обов'язковий.**
 K** для автоматичного біокаміна - min 100 мм, для механічного - min 50 мм. *** для автоматичного біокаміна – електричне підключення – євро-розетка, min 3×1,5 мм², 230 V, 50 Hz, PE ⊕
Важливо! Монтажна схема розроблена для конструкцій, виконаних із гіпсокартону, піноблоку, цегли та бетону.

МОНТАЖ З ПОГЛИБЛЕННЯМ ТОРЦЯ "ОЧАГ MS-APT.012 BR"

D (1 : 2)

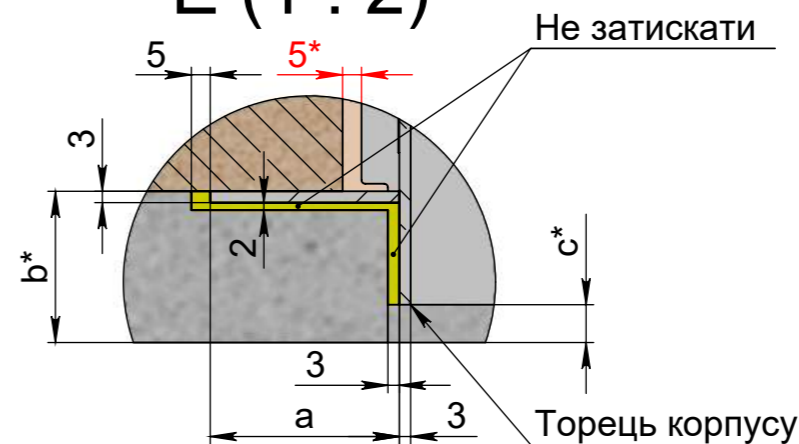


C-C

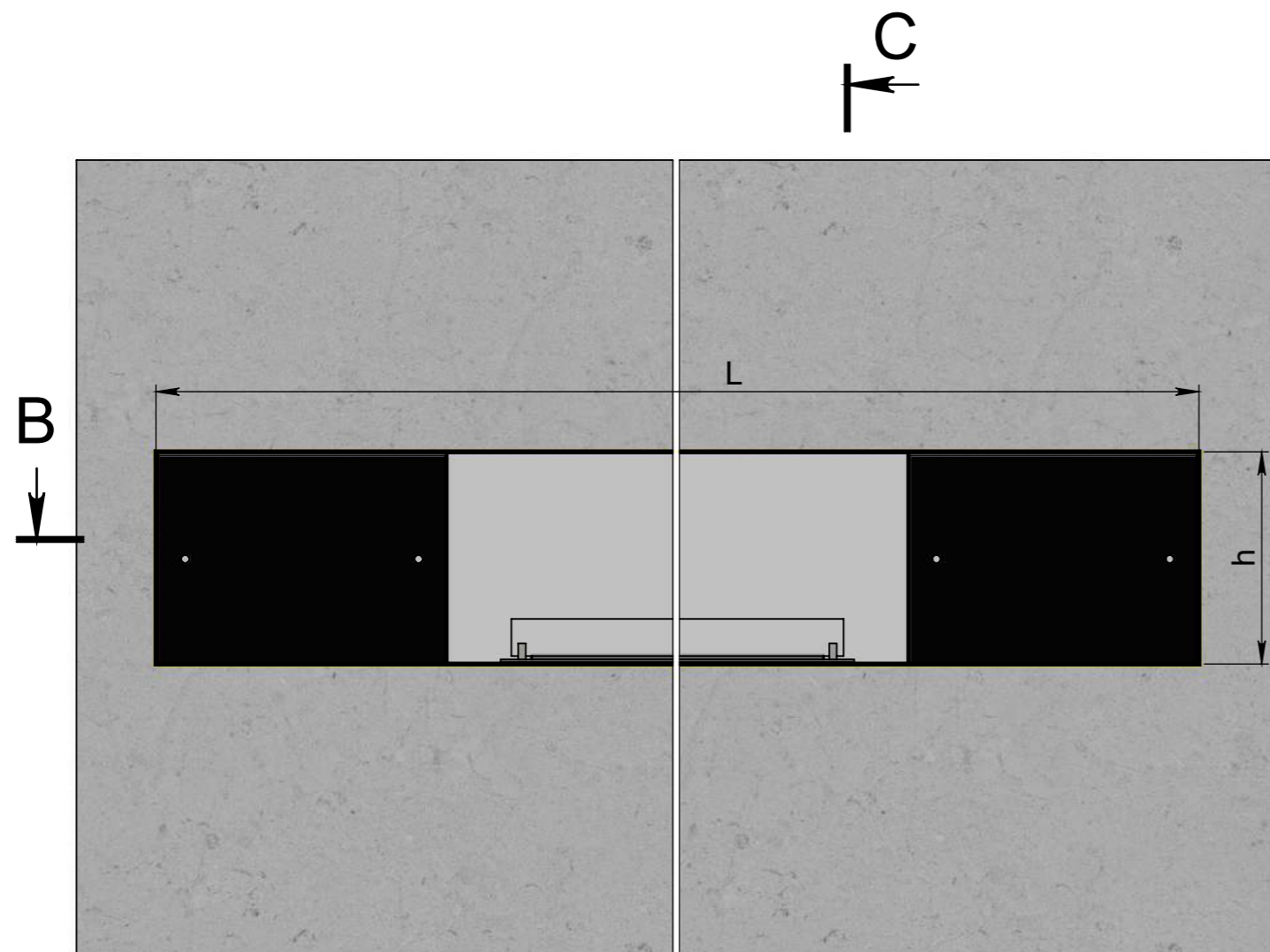


Зазори між корпусом та стіною обов'язкові

E (1 : 2)

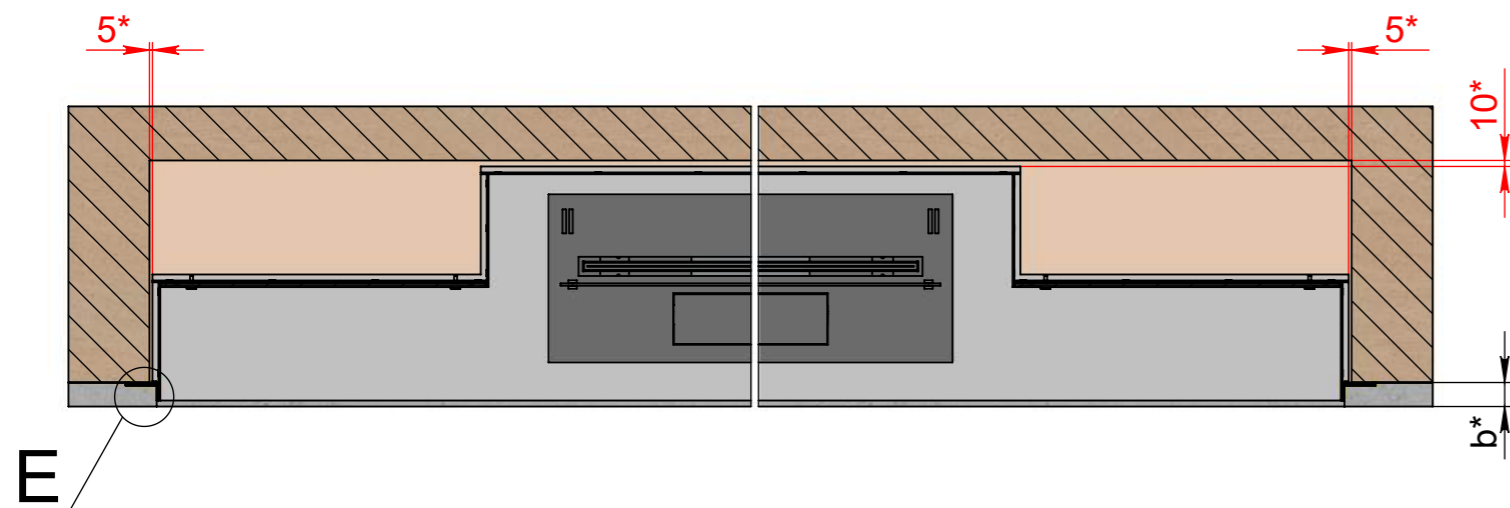


*** Автоматичний або механічний біокамін



B-B

C



E

- L - довжина корпусу
- h - висота корпусу
- a - ширина рамки
- b* - бажана товщина оздоблювального матеріалу
- c* - бажане поглиблення торця корпусу
- * зазор між корпусом та стіною — обов'язковий.

K** - для автоматичного біокаміна - міні 100 мм, для механічного - міні 50 мм. *** - для автоматичного біокаміна – електричне підключення – євро-розетка, міні 3×1,5 мм², 230 V, 50 Hz, PE ⊕
Важливо! Монтажна схема розроблена для конструкцій, виконаних із гіпсокартону, піноблоку, цегли та бетону.