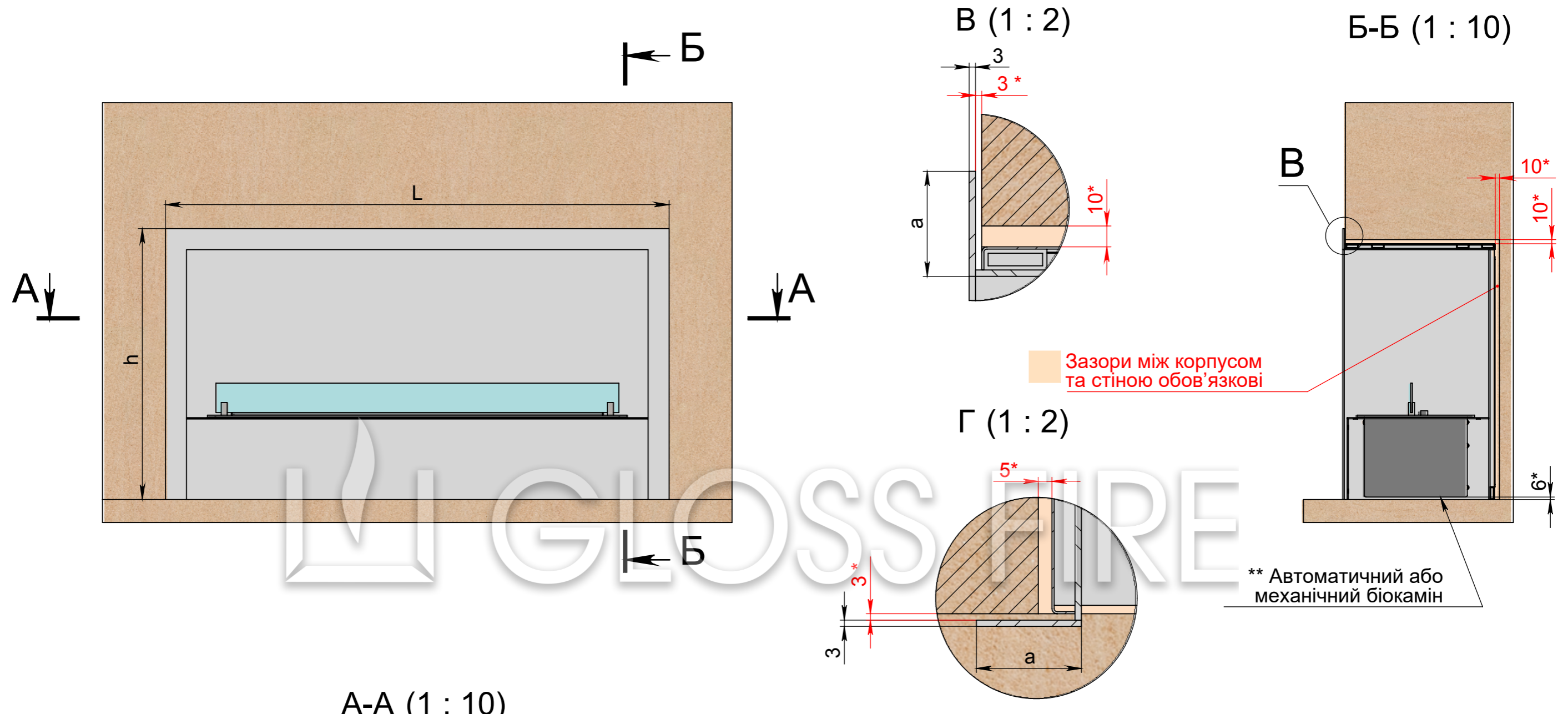


МОНТАЖ ВНАПУСК "ОЧАГ MS-APT.018 R"



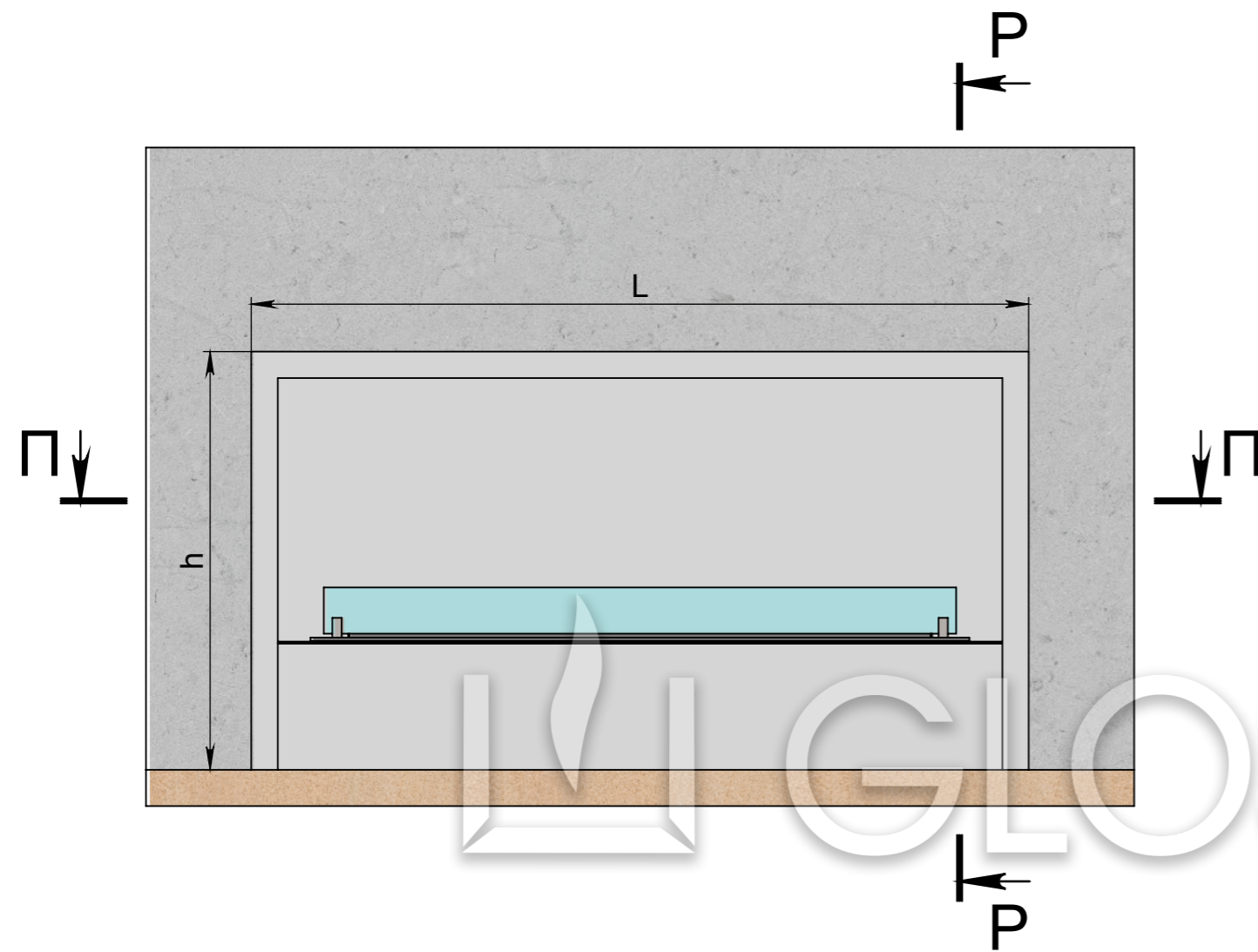
Зазори між корпусом та стіною обов'язкові

** Автоматичний або механічний біокамін

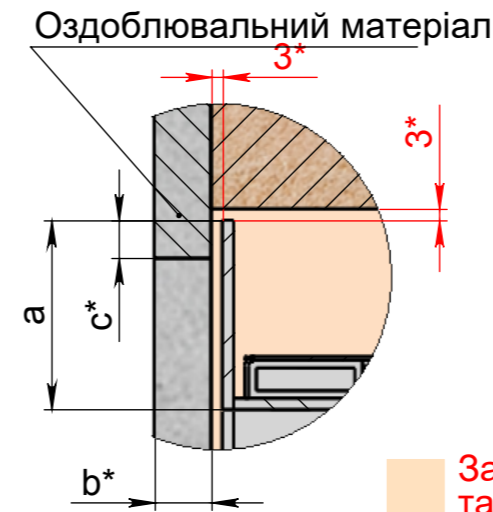
A-A (1 : 10)

L - довжина корпусу
 h - висота корпусу
 а - ширина рамки
 * зазор між корпусом та стіною — обов'язковий.
 ** - для автоматичного біокаміна – електричне підключення – евро-розетка, міні 3×1,5 мм², 230 V, 50 Hz, PE ⚡
 Важливо! Монтажна схема розроблена для конструкцій, виконаних із гіпсокартону, піноблоку, цегли та бетону.

				Очаг MS-Арт.018 R		1
--	--	--	--	-------------------	--	---

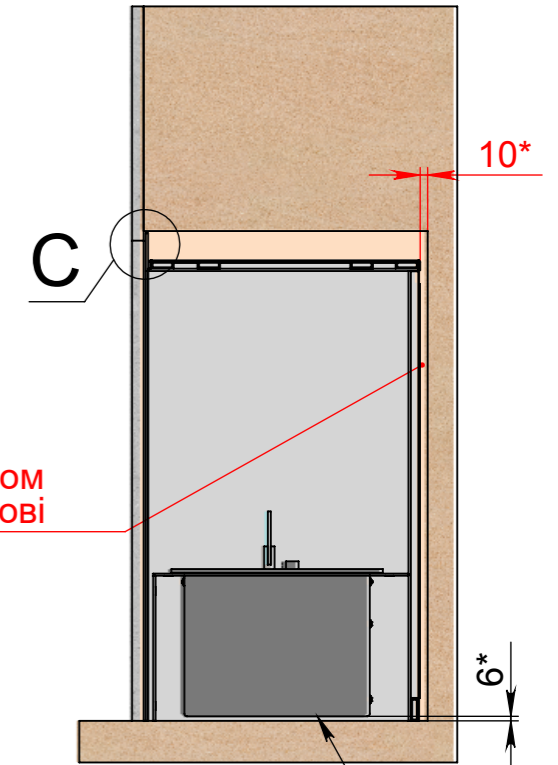


C (1 : 2)



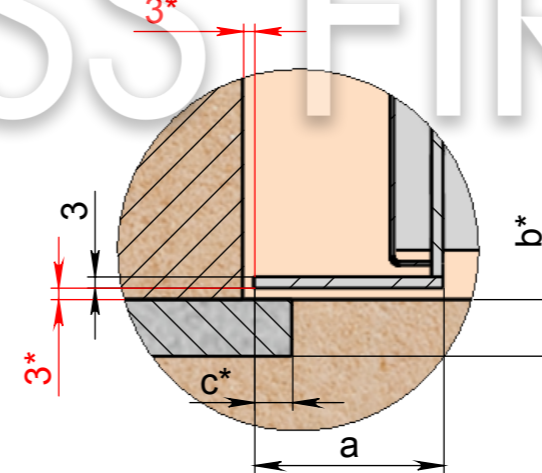
Зазори між корпусом та стіною обов'язкові

P-P (1 : 10)

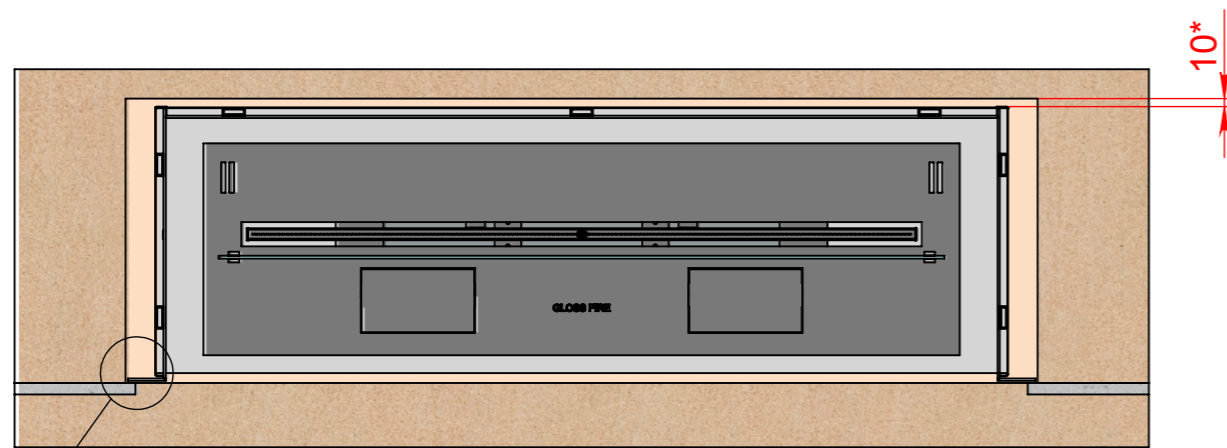


**Автоматичний або механічний біокамін

T (1 : 2)



П-П (1 : 10)



- L - довжина корпусу
 - h - висота корпусу
 - a - ширина рамки
 - b* - бажана товщина оздоблювального матеріалу
 - c* - бажаний напуск оздоблювального матеріалу
 - * зазор між корпусом та стіною — обов'язковий.
 - ** - для автоматичного біокаміна – електричне підключення – євро-розетка, міні 3×1,5 мм², 230 V, 50 Hz, PE
- Важливо! Монтажна схема розроблена для конструкцій, виконаних із гіпсокартону, піноблоку, цегли та бетону.