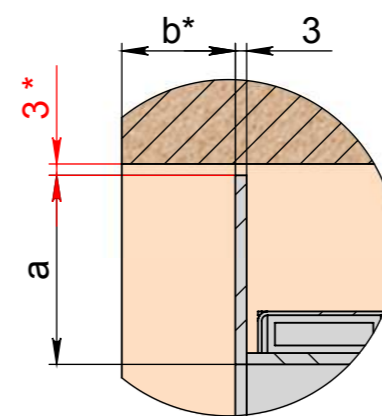
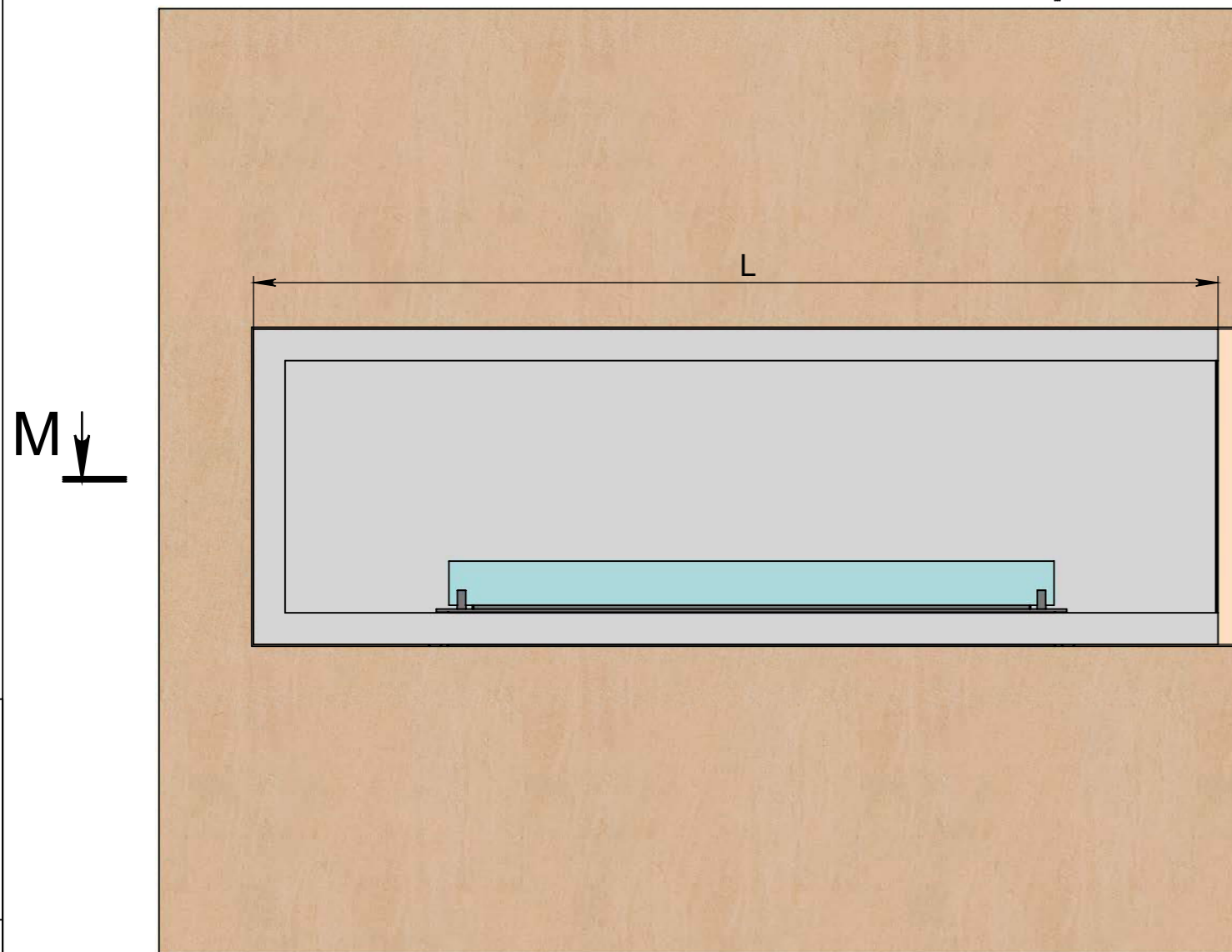


← K

B (1 : 2)

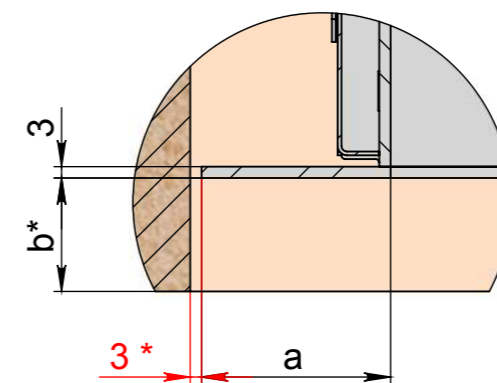
K-K (1 : 10)



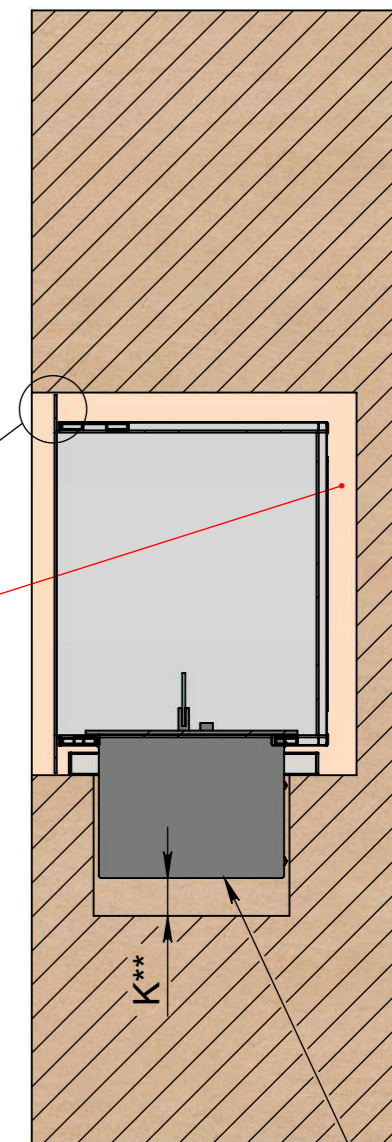
Зазори між корпусом та стіною обов'язкові

↓ M

C (1 : 2)

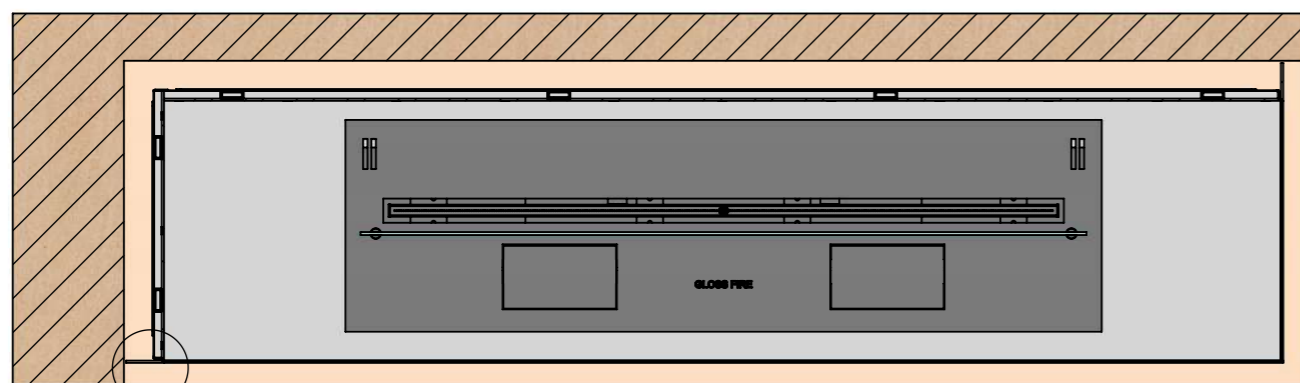


B



*** Автоматичний або механічний біокамін

M-M (1 : 10)



C

L - довжина корпусу

h - висота корпусу

a - ширина рамки

b* - бажане поглиблення корпусу

* зазор між корпусом та стіною — обов'язковий.

K** - для автоматичного біокаміна - міні 100 мм, для механічного - міні 50 мм.

*** - для автоматичного біокаміна – електричне підключення – євро-розетка, міні 3×1,5 мм², 230 V, 50 Hz, PE ⊕

Важливо! Монтажна схема розроблена для конструкцій, виконаних із гіпсокартону, піноблоку, цегли та бетону.

				ОЧАГ MS-APT.007 R		3
--	--	--	--	-------------------	--	---

